

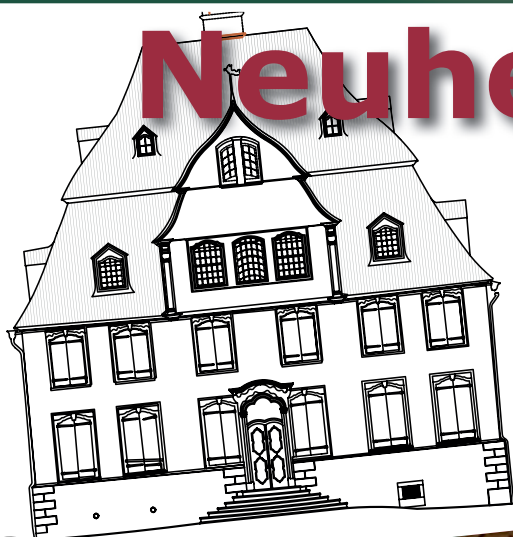


www.joswood-gmbh.de

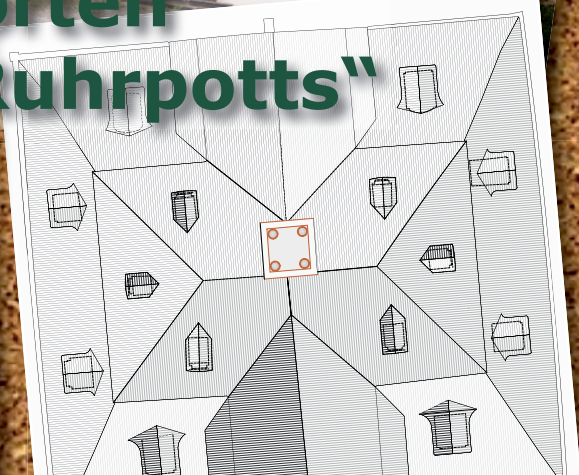
H0 / 1:87



Neuheiten 2022



Haus Harkorten die Wiege des „Ruhrpotts“



Neuheiten Januar 2022

2 Neuheiten 2022

Liebe Modellbaufreunde

Auch für dieses Jahr sind uns die Ideen nicht ausgegangen, vor Euch liegen 12 Seiten mit über 50 Neuheiten. Von Hagen Haspe bis nach Bullerbü, von winzig bis riesig, wir haben uns viel Neues für die Gestaltung aller Bereiche der Modellbahn einfallen lassen.

2021, nach unserer erfolgreichen Neuheitenpräsentation mit Hagen von Ortloff als Moderator, haben wir einen Teil unserer Energie letztes Jahr in weitere Videoproduktionen gesteckt.

So sind diverse Folgen von „Schwafel- und Fricke-TV“ entstanden, mit Interviews, Basteltips, verschiedenen Anlagen, Neuheiten und mehr. Das hat uns und, wenn wir den Kommentaren glauben dürfen, auch den Zuschauern viel Spaß gemacht. Zu finden sind alle Videos auf Youtube unter Joswood GmbH oder über den QR Code.

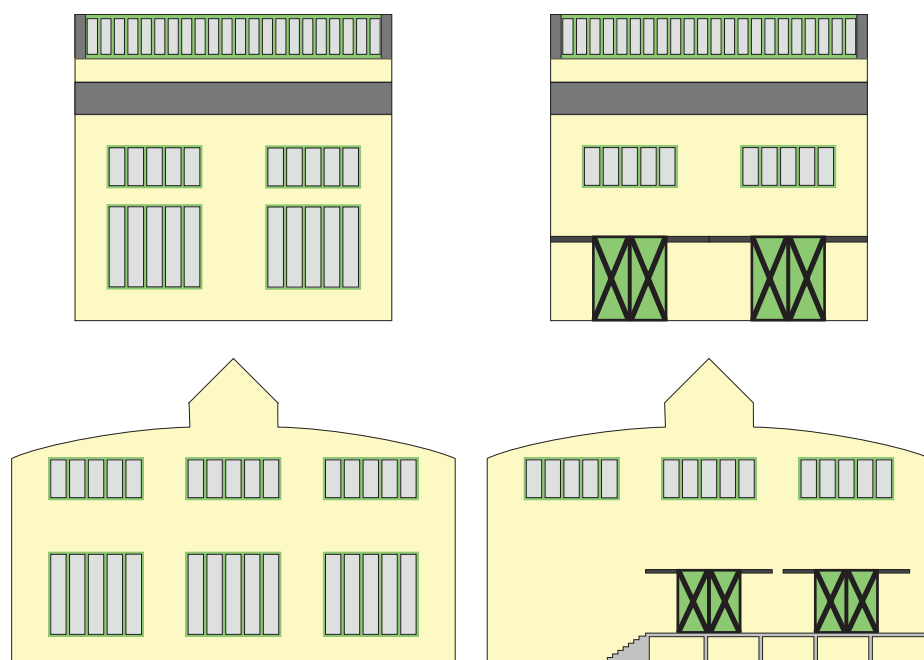


Und- weil es so schön war, hat Hagen von Ortloff auch für die Neuheitenpräsentation 2022 zugesagt. Diese wird ab 31.01. um 14:00 Uhr zu sehen sein und bleibt natürlich weiterhin abrufbar. Einfach mal reinschauen! Joswood bei youtube, Facebook und Instagramm.

Damit es uns nicht zu einsam auf der Werkstatt wird, haben wir wieder angefangen LaserCut Bau-seminare zu geben. Auf Basis unserer „Dioramenkiste 1“, einem Bausatzset, haben die Teilnehmer ihr Diorama gebaut. Natürlich haben wir dabei allerlei Tips & Tricks weitergegeben. Da es allen viel Spaß gemacht hat, werden wir das auch in diesem Jahr anbieten. Dann mit einer neuen Dioramenkiste. Termine werden wir im Shop und auf den obigen Kanälen veröffentlichen.

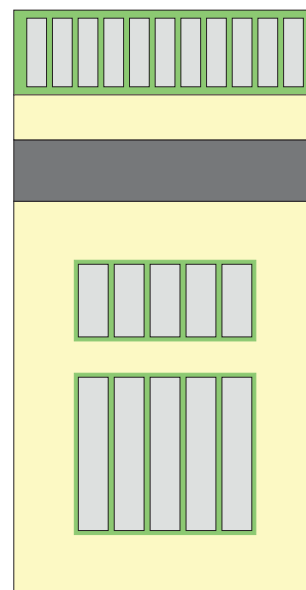
Nun aber viel Spaß beim Stöbern. Bleibt kreativ, basteln!

P.S.: Noch mehr zum Stöbern gibt es in unserem Katalog 2022, der wird im Frühjahr fertig. Sofern nicht anders bezeichnet, sind die in diesem Katalog dargestellten Bausätze für Spurweite H0.



Art. 17006 Carl Urbach 2

Vielseitig einsetzbare Werkhalle mit überdachter Laderampe an einer Längsseite und 2 großen Toren an einer Querseite. Mit großem Oberlicht und innenliegendem Stahlstützfachwerk.
Maße in mm: L 210 x B 150 x H 145



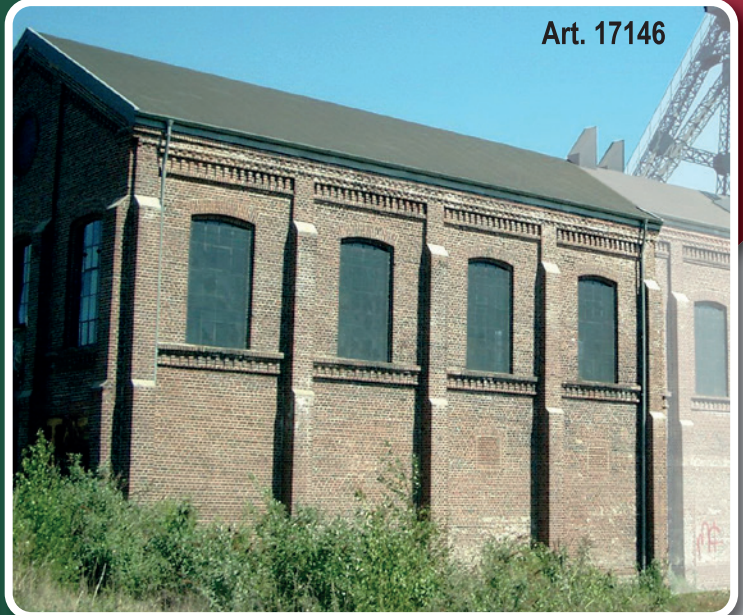
Art. 17147 Carl Urbach 2 Erweiterung

Mittelteil von Art 17006, um die Halle um jeweils 75 mm zu erweitern. Beide Seiten mit Fenstern.
Maße in mm: L 210 x B 75 x H 145



Art. 17139 Tomson Bock Gneisenau Schacht 2

Filigranes Strebengerüst mit hochgezogenen Stützfeilern in denen die Seilscheiben gelagert sind. Der Gerüstturm ist benannt nach dem Erfinder Eugen Tomson, dem Werksdirektor der Zeche Gneisenau von 1882-1900. Es handelt sich um eine abgewandelte Form des englischen Bockgerüsts, das insbesondere im Ruhrgebietsbergbau genutzt wurde. In seiner Blütezeit befanden sich hier über 100 dieser Gerüste. Der einzige noch erhaltene Tomson-Bock steht heute, zusammen mit der Schachthalle (s. Art. 17140), über Schacht 2 auf dem Gelände der früheren Zeche Gneisenau in Dortmund. Das Gerüst kann auch ohne Halle gebaut werden. Maße stehen noch nicht fest.



Art. 17146

Art. 17146 Maschinenhaus Gneisenau Schacht 2

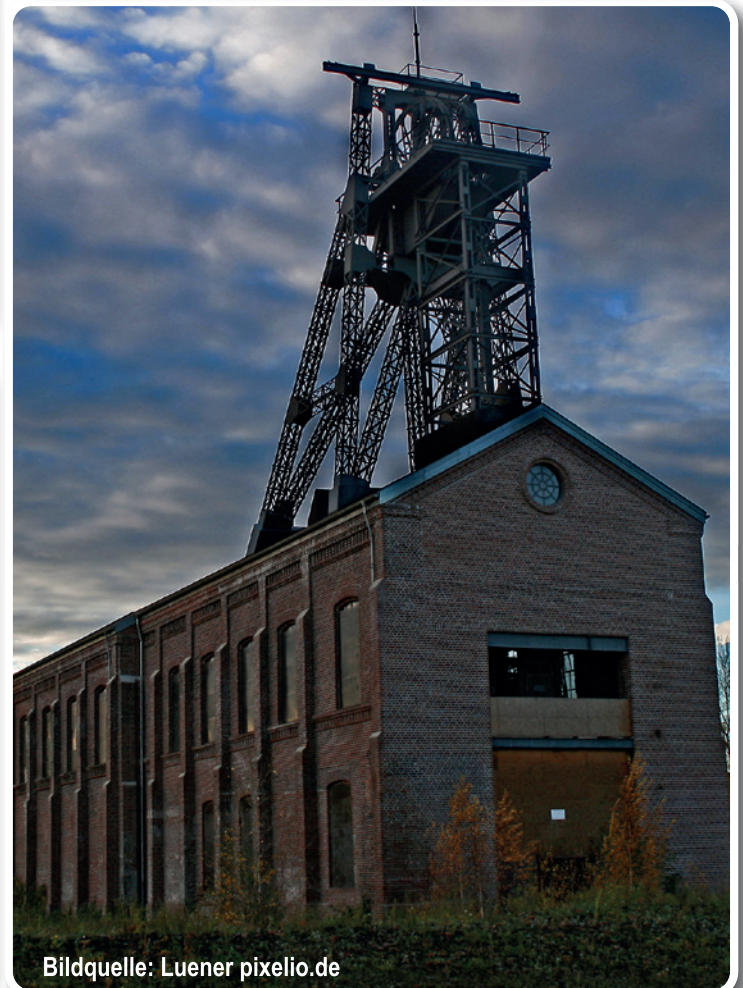
Verlängerung der Schachthalle Gneisenau Art. 17140, im Vorbild ist das Maschinenhaus an die Halle angebaut. Der Bausatz, ein Ziegelgebäude mit Verzierungen und filigranen Sprossenfenstern, ist auch einzeln nutzbar. Maße stehen noch nicht fest.

Art. 17140 Schachthalle Gneisenau Schacht 2 (unten links)

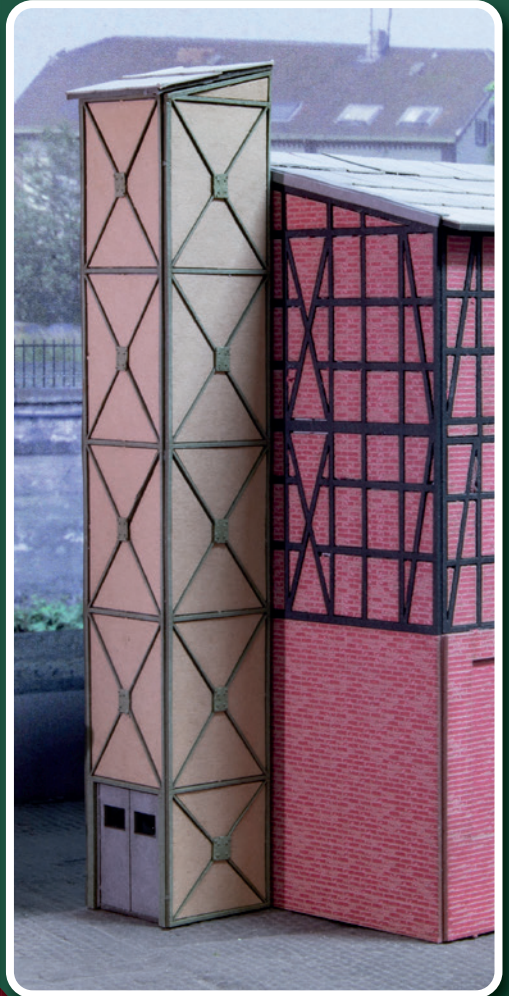
Die Schachthalle Schacht 2 gehört zum Tomson Bock, Art. 17139, ist aber auch anderweitig nutzbar. Fein graviertes Ziegelgebäude mit Verzierungen und filigranen Sprossenfenstern, im Stil der schönen Industriebauten vor 1900. Der Bausatz stellt nur den Teil der Schachthalle dar, ist aber mit dem Art. 17146 Maschinenhaus Gneisenau verlängerbar. Maße stehen noch nicht fest.



Art. 17140



4 Neuheiten 2022



Art. 17148 Kalina schwarz/weiss

mit Ziegelsockel, zwei großen Toren mit Vordach. Passend zu unseren anderen Speicher- / Lagergebäuden der Serie Kalina, mit der geringen Tiefe ideal für die Randbebauung oder für Hinterhöfe auf der Modellbahnanlage.

Maße in mm: L 242 x B 70 x H 135 (ohne Vordach)

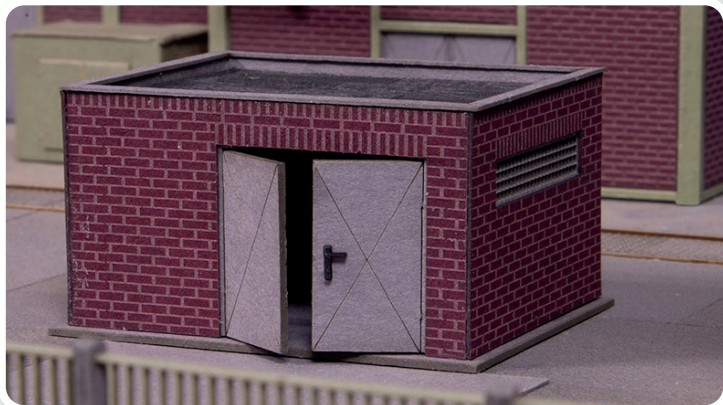
Art. 17144 Kalina Aufzugsanbau (oben rechts)

Passend zu den Gebäuden aus unser Serie Kalina. Beige verputzt, Stahlfachwerk mit fein gravierten Nietblechen. Alle Seiten sind durchgestaltet für einen variablen Anbau. Im oberen Teil befindet sich der Maschinenraum, deswegen darf der Anbau (je nach Gebäudehöhe) auch über das Gebäude hinausragen. Maße in mm: L 23 x B 30 x H 155



Art. 17141 BKS ½ Mauer, Fenster einreihig mittig, 6 Stk.

Unterkonstruktion mit Ziegelfassade und Stahlrahmen.
Maße pro Element in mm: L 37,5 x B 8 x H 37,5



Art. 17145 Traföhäuschen, geziegelt

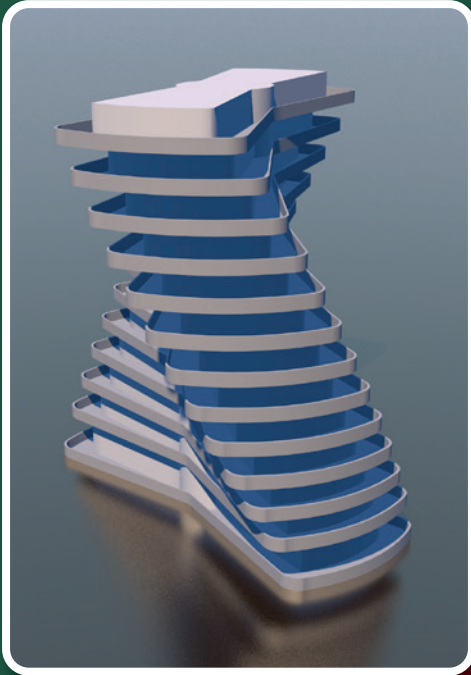
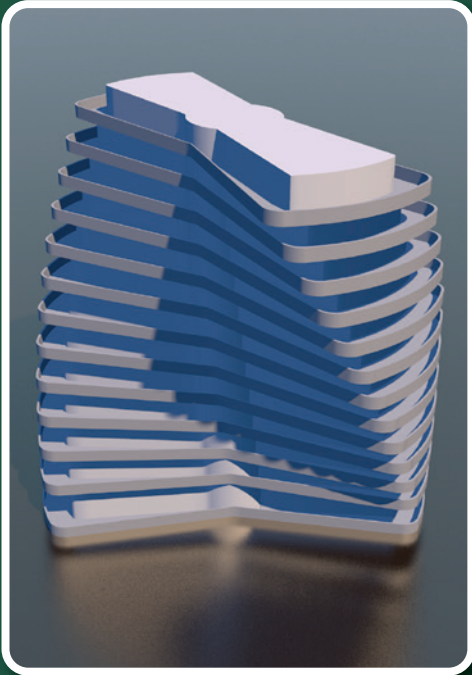
Mit fein durchbrochenen Lüftungsgittern, kleines Gebäude passend zu Industrie, Bahngeländen und im städtischen Bereich.

Maße in mm: L 53 x B 43 x H 28



Art. 17142 BKS Mauer, Fenster einreihig mittig 3 Stk.

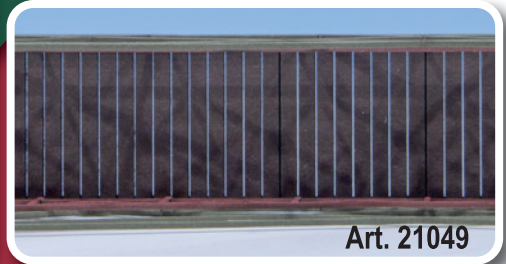
Unterkonstruktion mit Ziegelfassade und Stahlrahmen.
Maße pro Element in mm: L 75 x B 8 x H 37,5



Art. 21048 Maison des Jardins

Ein weiteres modernes Gebäude zu unserer Bahnhofsviertel-Serie. Durch die horizontal versetzten Etagen lässt sich eine umfangreiche Stadtbegrünung auf den Ebenen anpflanzen, Häuser dieses Typs stehen inzwischen in vielen Großstädten, wie haben uns an einem Entwurf des Architekten Vincent Callebaut orientiert.

Maße in mm: L 410 x B 283 x H 405
Grundfläche 410 x 160

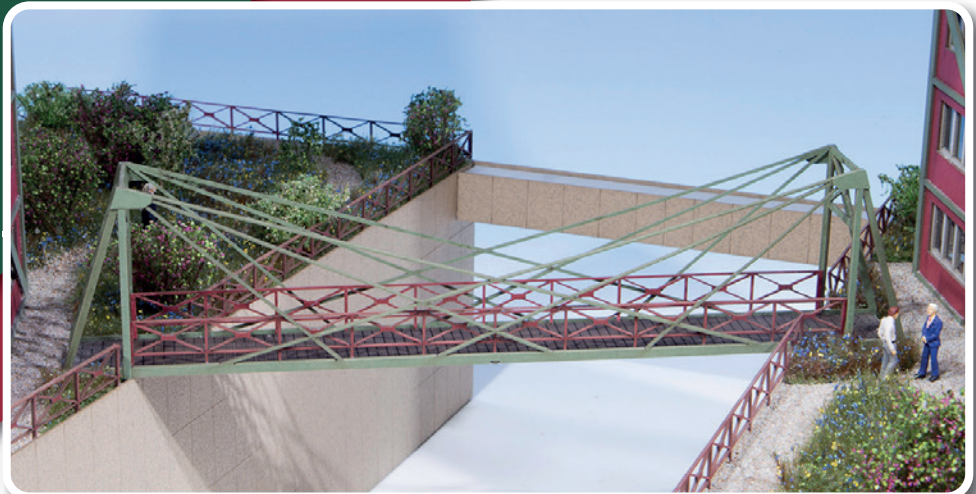


Art. 21049

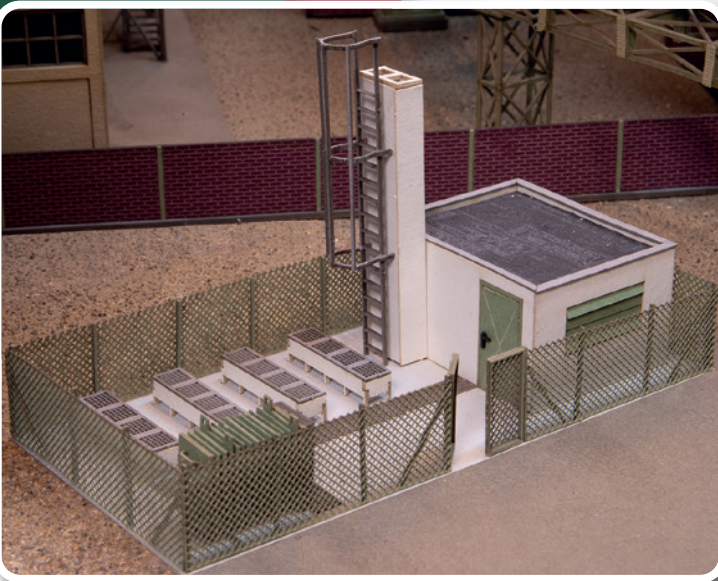
Art. 21049 Fußgängerbrücke The Gate

Moderne Fußgängerbrücke, als Gleis-, Strassen- oder Kanalüberquerung im urbanen Bereich oder Landschaftspark. Die Höhe (51mm) bezieht sich auf die Brücke und den oberen Aufbau.

Maße in mm: L 220 x B 26 x H 51



Art. 17138



Art. 17138 kleine technische Anlage

In diesem abgezaunten Sicherheitsbereich könnten eventuell Gefahrgüter, Flüssigkeiten oder Gase gekühlt werden. Der, die Aggregate verbindende Bodenkanal für die Rohre ist mit durchbrochenen Gittern abgedeckt, kann daher auch geöffnet dargestellt werden. Der Zaun besteht durch extrem feinen Maschendraht.

Maße in mm: L 135 x B 65 x H 63



Art. 23031 Bergisches Haus mit Laden

Das Vorbild steht in Lüttringhausen, Beyenburger Strasse, Baujahr ca. 1905, hinten ist eine kleine Laderampe angebaut.
Maße in mm: L 130 x B 130 x H 130



Art. 23026 Haus Harkorten

Das Haus, erbaut 1756/57 ist das Geburtshaus von Gustav, Eduard und Friedrich Wilhelm Harkort. Friedrich Wilhelm Harkort (* 22. Februar 1793 in Westerbauer bei Haspe; † 6. März 1880 im Kirchhörder Gemeindeteil Hombruch), häufig als „Vater des Ruhrgebiets“ bezeichnet, war ein deutscher Unternehmer und Politiker in der Frühzeit der Industriellen Revolution. Seine Harkort'sche Maschinenfabrik in Wetter (Ruhr) ging später in der Deutschen Maschinenbau Aktiengesellschaft (DEMAG) auf. Der Kohleabbau im Tiefbau wurde durch seine Pumpen, Dampfmaschinen und Eisenbahnschienen erst möglich. Die Sorge um das nachhaltige Wohl seiner Beschäftigten trieb ihn bis nach Berlin als Abgeordneter des Reichstags (1871–74). Sein Engagement galt dem Verbot von Kinderarbeit, der Einrichtung von Krankenkassen für Arbeiter, Schulbildung für alle, Gesundheitsschutz für Werk tätige durch die Errichtung von Berufsgenossenschaften. (Quelle: Wikipedia)
Maße stehen noch nicht fest.





Art. 23027



Art. 23028



Art. 23027



Art. 23028



Art. 23027 Kuhschellenschmiede LWL Hagen (oben links)

Die Schmiede wurde 1861 in Grund bei Hilchenbach/Siegerland erbaut und von 4 Generationen der Familie Krämer betrieben. 1905 wurde eine kleine Werkstatt an die Remise angegliedert. Wenige Schmiede stellten Schellen für das Weidevieh her, Wilhelm Krämer (1887-1966) fertigte diese bis weit ins 20. Jhd. 1968 mußte das Gebäude einer Kreisstraße weichen und wurde im LWL wieder aufgebaut. Maße stehen noch nicht fest.

Art. 23028 Doppelwohnhaus LWL Hagen (oben rechts)

Fachwerk-Doppelhaus. In der linken Doppelhaushälfte ist ein Friseursalon untergebracht, rechts eine Stuhl- und Rahmenflechtere sowie eine Besen- und Bürstenmacherei. Das Modell besticht durch seine verwinkelte Anordnung der Fassaden und eine krumpelig verbogene Rückseite. Passt auch prima in jede Altstadt. Maße stehen noch nicht fest.

Art. 23029 große holländische Mühle LWL Hagen

Diese „Galerieholländer“ Windmühle wurde um 1850 in Minden-Lübbecke, Ostwestfalen-Lippe erbaut. Seit 1965 steht sie im Freilichtmuseum Hagen LWL, seit 2021 wird sie an eine andere Stelle auf dem Gelände umgesetzt. Die Einweihung am neuen Standort oberhalb des oberen Dorfes ist für Sommer 2022 geplant. Ein Grund mehr diesem besonderen Bauwerk 2022 auch im Modell ein Denkmal zu setzen. Maße stehen noch nicht fest.



Bildquelle: Anne Bermüller pixelio.de

8 Neuheiten 2022



Art. 25029 Nordhof Bullerbü *Wir Kinder aus Bullerbü*

Astrid Lindgren ließ die Geschichten aus dem „Lärmdorf“ in Sevedstorp/Småland spielen, ihr Vater wuchs dort auf. Für die späteren Filme diente das Dorf auch als Drehort. Im Nordhof wohnen Inga und Britta. Kleines rotes Holzhaus, aufwändig gravierte Holzverkleidungen mit der typischen Lattenstruktur, Windfang und Holzverzierungen. Maße stehen noch nicht fest.



Art. 25030 Mittelhof Bullerbü *Wir Kinder aus Bullerbü*

Im Mittelhof wohnt Lisa, die Erzählerin der Geschichten, mit ihren Brüdern Lasse und Bosse. Kleines rotes Holzhaus, aufwändig gravierte Holzverkleidungen mit der typischen Lattenstruktur, Windfang und Holzverzierungen. Maße stehen noch nicht fest.

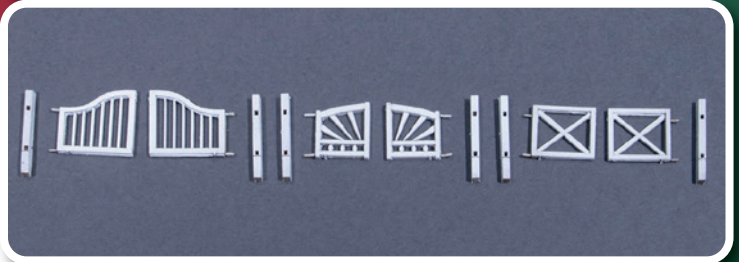


Art. 25028 Lattenzaun in rot

Typischer schwedischer Lattenzaun mit senkrechten Latten, Lattenzauntore liegen bei. Maße in mm: L 180 x H 14

Art. 40431 Gartentore weiß (rechts)

3 verschiedene Holztorer, das Tor mit den „Sonnenstrahlen“ steht auf dem Katthulthof (Art. 25009) Maße in mm: 25 x 14, 30 x 13, 40 x 16



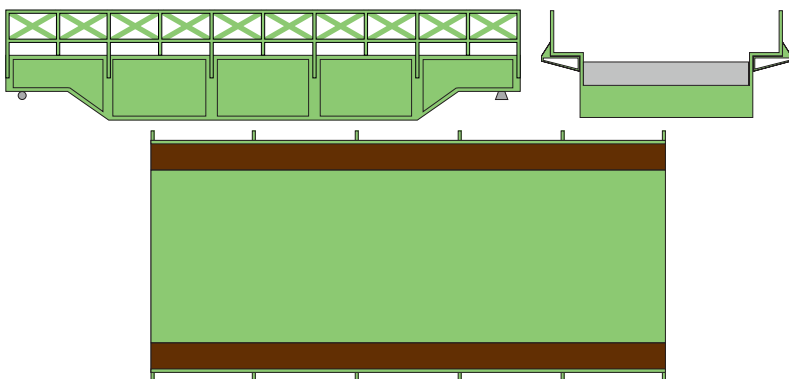
Art. 25027 Sommerhaus

Typisches Sommerhaus oder Feriendomizil. Der Anbau kann individuell positioniert werden. Aufwändige Holzstruktur in Dalarnagrün. Maße in mm: L 124 x B 130 x H 63



Art. 25031 Streckenposten Bahnübergang

Kleines rotes Holzhaus, aufwändig gravierte Holzverkleidungen mit der typischen Lattenstruktur. Maße stehen noch nicht fest.



Art. 19109 Blechtrögbrücke

Durch den Blechtrög auch geeignet für C-Gleis, lang genug, um Strassen, eingleisige Strecken, größere Bäche und kleine Kanäle zu überbauen. Oder als schmale Straßenbrücke (Teerfläche liegt ebenfalls bei) nutzbar. Feine Nietbänder, filigranes Geländer. Brückenköpfe liegen bei (passende Brückenmittelpfeiler Art. 19103 für längere Kombination gibt es im vorhandenen Programm)

Maße in mm: L 125 x B 61 x H 26,8

lichte Durchfahrtshöhe: 80 max. (variabel)



Art. 40422 Holzstapel 3 Größen, je 6 Stapel

Mit Zwischenlagen, Sichtflächen mit authentischer Bretterstruktur
Maße in mm: Kantholz: 40 x 10 x 11, lange Bretter 40 x 11 x 5,5,
kurze Bretter 20 x 11 x 5,5



Art. 40423 Holzschwarten 30 Stück

Unbesäumte Randstücke vom Baumstamm, zu Bündeln gebunden, als
Ladegut oder für Holzplätze auf z.B. Sägewerken oder Zechen.
Maße in mm: L 26 x Ø 8-9



Art. 40424 Ziegelmauer

Einfacher Läuferverband mit senkrechten Stahlträgern,
Endlos ansetzbar, auch über Eck. Gesamtlänge in mm 480 x 2 x 20
(3 Mauerteile je 160 mm Länge)



Art. 40425 Fahrradständer

Typischer überdachter Ständer aus der Zeit, in der sich viele Arbeiter
noch kein Auto leisten konnten, auch passend für den Bahnhofsvorplatz
oder vor anderen öffentlichen Gebäuden.
Maße in mm: L 50 x B 30 x H 22



Art. 40421 Laderampe Kalina, mit Überdachung

Rampe in Holzoptik, für vorhandene Gebäude oder auch frei zwischen
Ladegleisen nutzbar.
Maße in mm: (Rampe) L 122 x B 22 x H 15



Art. 40437 Stechuhr mit Unterstand geziegelt

innen verputzt. Überall wo gearbeitet wird, wird auch die Arbeitszeit erfasst.
Ideales Gestaltungselement für den Eingangsbereich größerer Fabriken
oder an einem Pfortnerhäuschen. Maße in mm: L 33 x B 17 x H 25



Art. 23025 Unterstand bergisch

Holzfachwerk schwarz/weiß mit feinen Holzstrukturen, Ideal für Ladestras-
sen oder ländliche Bereiche. Als Abstellfläche für Fahrzeuge, Lagerfläche für
Baumaterialien wie z.B. unsere Holzstapel Art. 40422, Kohle, Sand, Kies, o. ä.
Maße in mm: L 120 x B 78 x H 44



Art. 40434 Ladegut Motorblock

Massives Bauteil eines 18 Zylinder-Schiffsdiesel, passendes Ladegut für
6-achsige Schwerlastwaggons.
Maße in mm: L 116 x B 30 x H 27



Art. 40426 Seifenkisten

Seifenkistenrennen, von den 1950ern bis heute ein beliebter Freizeitspass.
Die Formen haben sich dabei kaum verändert, die Technik darin vermutlich
schon. 4 verschiedene, komische, kleine Kisten mit Rädern dran.
Maße in mm bis L 25 x B 14 x H ca. 10



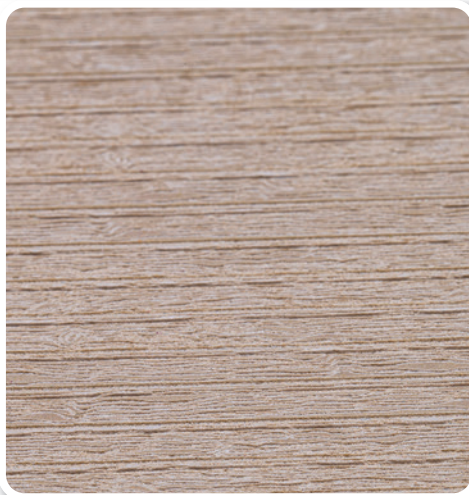
Art. 40440 kleine hölzerne Steh-Tribüne

für Seifenkistenrennen (passender Artikel 40426), Bolzplatz, Umzüge
und sonstige Veranstaltungen. (ohne Figuren)
Maße in mm: L 41 x B 32 x H 24



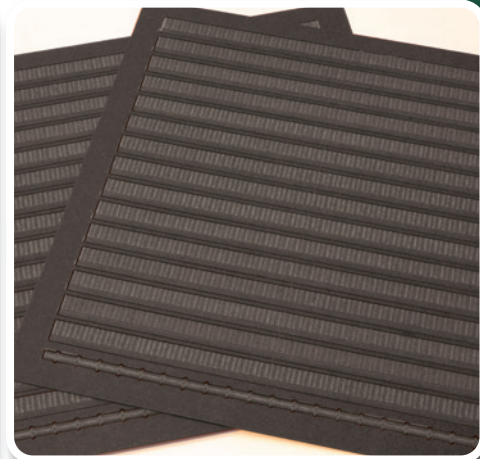
Art. 40433 Bastelplatte Holzgravur braun

Maßstäblich und authentisch strukturierte
Holzoberfläche. Für die individuelle Gestaltung
von Ladeböden bei Güterwaggons oder LKW,
für den Gebäudeselbstbau.
Maße in mm: L 145 x B 95 x H 0,4



Art. 40438 Bastelplatte Holzgravur hellbraun

Wie Art. 40433 Bastelplatte Holzgravur braun
Maße in mm: L 145 x B 95 x H 0,4



Art. 40436 Frankfurter Pfanne braun

Einzelne, überlappende Streifen für den individu-
ellen Gebäudebau. 2 Platten im Paket. Maße in
mm: Je 1 Dachfirst L 96 x B 2 und 15 Ziegelstreifen
L 96 x H 5. Fertige Dachfläche ca. 96 x 60

Kisten

Die neuen „Normag“-Kisten haben als erste Variante einen zusätzlichen Schriftzug auf dem Deckel. Alle Maße in mm.

- A** kleine Kiste L 31 x B 22 x H 25, inkl. Transportsicherung
- B** mittlere Kiste L 62 x B 22 x H 25, inkl. Transportsicherung
- C** gr. Kiste mit Rahmen L 33 x B 32 x H 30, inkl. Transportsicherung
- D** mi. Kiste mit Rahmen L 83 x B 32 x H 30, inkl. Transportsicherung
- E** kleine Kiste kleine Spuren L 15 x B 11,5 x H 10
- F** mittlere Kiste mit Rahmen kl. Spuren L 32 x B 13,5 x H 15,5



- Art. 40404 kleine Kiste „O&K“, 3 Stück
- Art. 40405 mittlere Kiste „O&K“, 2 Stück
- Art. 40409 mittlere Kiste „Lanz“, 2 Stück
- Art. 40429 mittlere Kiste mit Rahmen „Normag“, 1 Stück
- Art. 40411 große Kiste mit Rahmen „Lanz“, 1 Stück
- Art. 85032 kleine Kiste „Lanz“ kl.Spur, 3 Stück
- Art. 85033 mittlere Kiste m. Rahmen „Lanz“ kl.Spur, 2 Stk.
- Art. 85034 mittlere Kiste m. Rahmen „Normag“ kl.Spur, 2 Stk.

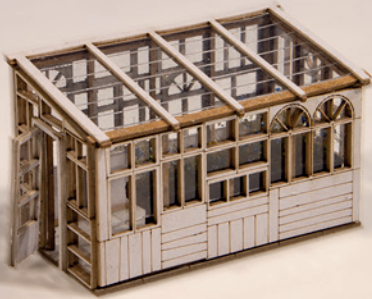


- Art. 40435 Euro-Paletten 20 Stück**
Deckbretter mit fein graviert Holzstruktur, Paletten werden überall gebraucht wo gearbeitet oder etwas transportiert wird. je L 13 x B 9 x H 2 mm



- Art. 40439 Maschendrahtzaun extra fein**
Grün, der Zaun muß nicht lackiert werden. Diagonal gemascht. Loch 0,8 Steg 0,2 mm. Nur 0,5 mm starkes Gewebe, mit Zaunpfählen und Diagonal-Abstützungen. Gesamtlänge 370 x H 20 mm (3 Teile), Tor L 19 x H 20 mm



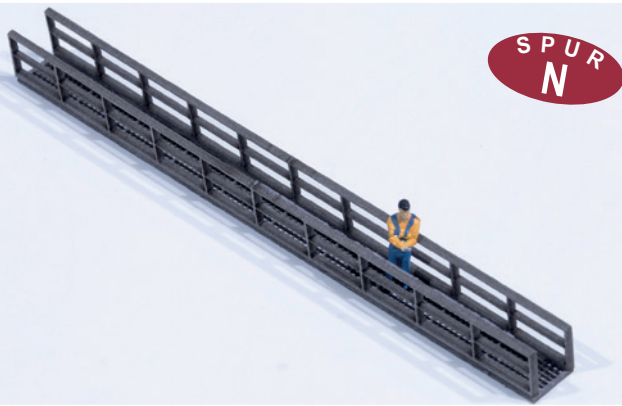


Art. 21051 Gewächshaus alte Fenster

Aus alten gesammelten Fenstern zusammengezimmeretes Gewächshaus mit Steinboden und Hochbeeten.
Maße in mm: L 51 x B 27 x H 32

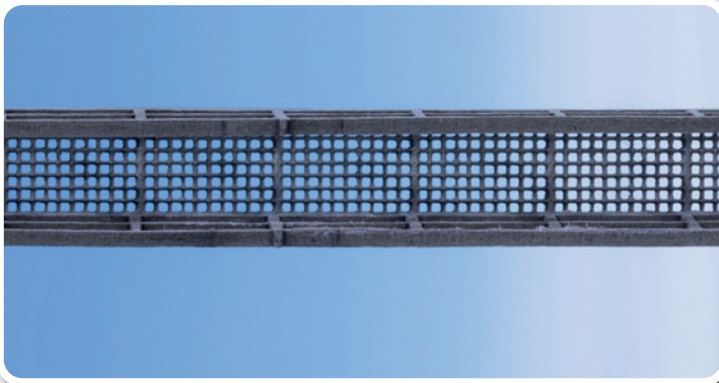
Art. 40432 Schrottgreifer, 2 Stück

Als Werkzeug für Kräne oder unsere Kranbrücke Art. 17092, als Ladegut, oder zur Austaffierung von Schrottplätzen, kann geöffnet oder geschlossen gebaut werden. Durchmesser ca Ø 12 x H 12 mm



Art. 85031 Laufgang mit Geländern Spur N, 4 Stück

Gitter fein durchbrochen, Wandstützen liegen bei.
Maße in mm: Je 76 x 7,6 mm



Unsere Modelle

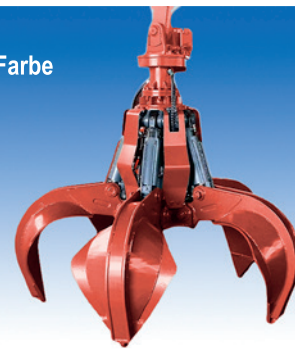
sind LaserCut-Bausätze aus hochwertigem, durchgefärbten Karton. Die einzelnen Bauelemente werden mit dem Laser präzise geschnitten, die Außenfassaden werden zusätzlich graviert. Dadurch erzeugen wir eine Holz, Ziegel- oder Metalloptik, auch abblätternder Putz oder fein durchbrochene Gitter sind möglich. Alle Bausätze sind in den entsprechenden Farben durchgestaltet, eine Nachbearbeitung ist in der Regel nicht erforderlich. Die hohe Qualität des Karton erlaubt eine individuelle farbliche Umgestaltung oder Alterung mit den herkömmlichen Modellbau-Farben und Techniken.



Art. 21052 Gartenhausruine

Kleines gemauertes Gartenhaus mit angebautem Gewächshaus, hier gärtner schon lange niemand mehr
Maße in mm: L 75 x B 60 x H 35

Vorbildmuster
Modell weicht in Farbe
und Form ab.



Wenn ihr Fragen habt, oder uns besuchen möchtet, ruft uns gerne an, +49 (0) 202 - 4964790 oder schreibt uns: jos@joswood-gmbh.de

Ihr findet uns auch auf Facebook unter:

„Joswood GmbH“

oder unter Instagram unter:

„Joswood GmbH“

Weitere Informationen findet ihr auf unserer Homepage:
www.joswood-gmbh.de

Joswood GmbH – LaserCut-Bausätze
Online-Shop: www.lasercut-shop.de

Post / Werkstatt:

Steinbeck 54 im Hinterhaus • 42119 Wuppertal

Layout: Graphic Solutions Metzner, Essen



www.lasercut-shop.de