

NEUHEITEN N^o 2 2020



CONTAINER-PRINZIP

Asphaltmischanlage

CONTAINERBRÜCKE

bayernhafen Kran-Modell

MODULBAUSYSTEM

Neues aus der Goldbeck-Serie

Z-SPUR – HOCHDETAILLIERT

Eutiner Baudenkmal



IM KLEINEN GROSS

H0

4

Handel, Gewerbe, Industrie	4 – 5, 8 – 11
Bahnhöfe, Bahntechnische Bauten	6 – 7
Die Stadt, das Dorf	12
Landschaftsbauten	13
Monatsmodelle	14 – 15
Aktions-Sets Kirmes	16 – 17
Miniaturfiguren	18



Szenengestaltung aus einem Guss

Wir haben drei neue Themenpackungen zum attraktiven Vorteilspreis für Sie geschnürt: Weindorf, Schweizer Dörfli, Dorfkirmes sind die neuen Aktions-Sets.

Seiten 16 – 17.

N

19

Bahnhöfe, Bahntechnische Bauten	19
Die Stadt, das Dorf	20 – 22
Monatsmodelle	23
Miniaturfiguren	24



Z

25

CAR SYSTEM

26

Car System Digital	26
Car System	27 – 28

Atmosphäre schaffen

Ob Spielplatz, Taubenschlag, Zierbrunnen oder Schäferwagen – Mit den neuen Lasercut-Minis rücken Sie die kleinen Details in den Blickpunkt.

Seite 13.

ANLAGENBAU

29

Bastelplatten, Elektronik	29
Gewässer	30
Werkzeuge	31 – 32



Raus auf's Land

Nach dem Erfolg der FALLER-Bauernhausreihe in H0, dürfen sich jetzt auch N-Bahner auf eine bauerliche Haus- und Hofanlage im Grünen freuen.

Seite 22.

Symbolik

Spurweiten

H0	1:87 16,5 mm	N	1:160 9 mm
TT	1:120 12 mm	Z	1:220 6,5 mm


Epochen

Epoche I	1880 – 1920	Epoche IV	1978 – 1985
Epoche II	1921 – 1945	Epoche V	1986 – 2006
Epoche III	1946 – 1977	Epoche VI	2007 – heute

120291

Containerbrücke »GVZ Hafen Nürnberg«

Intermodal. Blaues Containerkran-Modell für den Umschlag zwischen den Verkehrsträgern Schiene, Straße und Wasser nach einem Originalvorbild der DSD HILGERS Stahlbau GmbH im Güterverkehrszentrum bayernhafen Nürnberg. Zum Funktionsmodell erweiterbar mit dem »Antriebs-Set für Containerbrücke«, Art. 180290. »Schienenverlängerung für Containerbrücke«, Art. 180291 separat erhältlich.


Epoche IV - Bewegliches Modell - 420 x 347 x 263 mm - 289,99 €*


Jetzt
erhältlich

180290

Antriebs-Set für Containerbrücke

Steuern Sie das Modell »Containerbrücke«, Art. 120290 oder »Containerbrücke GVZ Hafen Nürnberg«, Art. 120291 ohne Software-Installation ausschließlich browserbasiert mit einem beliebigen WLAN-fähigen Desktop-Computer oder Notebook (im Produktumfang nicht enthalten). Funktionsumfang: Bewegung Fahrwerk vor/zurück, Bewegung Katze: links/rechts, Bewegung Spreader: hoch/runter. Die beweglichen Elemente können an jedem beliebigen Punkt gestoppt werden. Für weitere Funktionen: drei zusätzliche, freie Steuerungsausgänge vorhanden, die für Schalt- oder motorische Anwendungen genutzt werden können. Im Produktumfang enthalten: 4 Motoren, 2 Motorregler-Einheiten, Getriebe, Zahnräder, Wellen, Kugellager, Schrauben, Kabellitzen. Benötigte Li-Ion-Akkus, 3,7 V separat erhältlich.

299,99 €*


ADVENT, ADVENT!

190025

Adventskalender Figuren

Jede Menge festlicher Spaß! Der FALLER Adventskalender ist genau das Richtige für alle Fans von handbemalten Miniaturfiguren.

Freuen Sie sich auf eine schöne Sammlung mit 24 neuen FALLER H0-Figuren und eine weihnachtliche Überraschung!

Epoche III • 09/20 •
37,99 €*



Workshops 2021

Packen wir's an!

Know-how vor Ort: Bei uns in Gütenbach zeigen wir, wie spannend und abwechslungsreich Modellbau sein kann. Anlagenbau, Car System oder Car System Digital: Anfänger und Fortgeschrittene lernen in unseren Workshops von erfahrenen Profis und nehmen nützliche Tipps für ihr Projekt mit nach Hause. Jetzt anmelden und dabei sein!

Car System Digital
23. – 24. April 2021
15. – 16. Oktober 2021

Anlagenbau
18. – 20. Juni 2021
22. – 24. Oktober 2021

**Car System Digital
Fahrzeugumrüstung**
26. – 27. April 2021
18. – 19. Oktober 2021

**Anlagenbau
Thema: Hinterhöfe**
5. – 7. März 2021

Car System Basis
11. – 13. Juni 2021

Thema: Burgruine
3. - 5. September 2021

Weitere Workshop-Termine und das Anmeldeformular finden Sie unter www.faller.de

12 Highlights

Monatsmodelle

Monatsmodell
April

Exklusive Sondermodelle und authentische Wiederauflagen in limitierter Stückzahl: Zwölfmal im Jahr wendet sich FALLER mit seinen begehrten Monatsartikeln an alle passionierten Modellbauer, die das Besondere suchen. Hier lohnt es sich schnell zu sein!

Achten Sie auf die gekennzeichneten Produkte.

Beratung und Reparatur

Wir machen das

Immer der richtige Ansprechpartner: Egal, ob es um Fragen zum Produkt oder eine professionelle Wartung geht – per E-Mail oder telefonisch helfen wir Ihnen gerne weiter.

E-Mail: kundendienst@faller.de

Telefon: +49 7723 651-106

Montag: 8:00 – 16:00 Uhr,

Dienstag bis Donnerstag: 8:00 – 12:00 Uhr

**SHOP
ONLINE**

www.faller.de
www.car-system-digital.de



FALLER Newsletter



Jetzt abonnieren!

Nichts mehr verpassen! Alle Infos zu Neuheiten, Produkten, Trends und Terminen fasst der FALLER Newsletter kurz und knackig zusammen. Wer noch nicht dabei ist, sollte sich am besten gleich anmelden.

Gemeinsam. Zusammen. Wachsen

Social Media

Leider hat uns das Coronavirus dieses Jahr einen Strich durch die Rechnung gemacht und uns die Möglichkeit genommen, Sie persönlich auf einer der Besuchermessen zu treffen. Dennoch möchten wir alle schönen Momente, Neuigkeiten und Stories rund um das Hobby Modellbau gemeinsam mit Ihnen erleben. Auf unseren Social Media-Kanälen halten wir Sie tagesaktuell auf dem Laufenden. Schauen Sie rein, liken, kommentieren und teilen Sie unsere Beiträge – **Wir freuen uns, von Ihnen zu hören!**

Neue Top-Marke im FALLER-Programm

Arwico collectors edition

ACE – arwico collectors edition – bietet ein umfangreiches Sortiment an Fertigmodellen nach Schweizer Originalvorbildern aus den Bereichen Militärfahrzeuge, Landwirtschaftstraktoren, Lastkraftwagen, Busse, Automobile, Motorräder und Flugzeuge in den Maßstäben 1:18, 1:32, 1:43, 1:72 und 1:87.

Die hochdetaillierten Fertigmodelle aus Metall, Kunststoff und Resin finden Sie ab sofort im Onlineshop auf www.faller.de

Eine Initiative der DVSI Gruppe Modellbahn

Wir Modellbahner

Auf wirmodellbahner.de finden Einsteiger und Wiedereinsteiger nicht nur Stories, Tipps und Video-Tutorials zu den verschiedensten Modellbahnthemen. Interessierten dient die Seite auch als willkommenes Portal zu allen relevanten Communities. In der neuen Bekenner-Reihe erwarten Sie zudem ausführliche Porträts über kreative Modellbauerinnen und Modellbauer, die sich mit Leidenschaft und Spaß erfolgreich in den Sozialen Medien präsentieren.



Faller-Klassiker

ECHTE SAMMLEROBJEKTE – NEU AUFGELEGT!

109924

B-924 Altstadtblock

Sammler-Highlight! Umfangreiches Gebäude-Set mit Stadtmauer für den Aufbau einer abwechslungsreichen Altstadt-Szene auf kleinstem Raum. Ersterscheinung: 1965.



Epoche II • 310 x 130 x 174 mm • 10/20 • 59,99 €*





130110

Asphaltmischanlage

Auf die Mischung kommt es an. Versetzbares Asphaltmischwerk nach einem Originalvorbild des Schweizer Baumaschinenherstellers »Ammann Group Holding AG«. Für den effizienten Transport der mobilen Anlage sind Kernkomponenten, wie Vordoseure, Trockner- und Filtereinheiten, Mischturmmodule, Tanks, Pumpen und der Steuerungsraum in Gehäusen untergebracht, die gleichzeitig auch als Versandcontainer dienen.

Ein Heißmineralsilo, ein Verladesilo für den Umschlag des Mischguts auf LKW, ein Elevator, Laufstege, Geländer und viele weitere Details komplettieren das Modell. Die Aufstellung erfolgt ohne ein Fundament. Geeignet für Car System und Car System Digital.

Epoche V • Asphaltmischanlage: 397 x 190 x 207 mm, Bitumencontainer: 75 x 56 x 40 mm • 11/20 • 129,99 €*



5



151612
Straßenbauarbeiter
10,99 €*



* Unverbindliche Preisempfehlung · XX/20 Liefermonat



120281

Ringlokschuppen mit 12°-Teilung

Für die Stationierung Ihrer Loks. 3-ständiges, erweiterbares Lok-Ringdepot für die Angliederung an Drehscheiben mit einem Abgangswinkel von 12°. Tragwerk und Sichtmauerwerk des Backsteinbaus sind farblich abgesetzt. Die Seitenwände sind mit je sieben Fenstern und jeder Schuppenstand mit drei rückwärtigen Fenstern, Rauchabzug, Oberlicht und Schornsteinkopf ausgestattet. Antriebsteile und Anlenkdraht für die Bewegung der Tore mit einem Servo enthalten (Servo, Art. 180726 separat erhältlich). Unterstand bis 290 mm LüP. Torhöhe SUK: 72 mm. Modell für alle herkömmlichen Gleissysteme geeignet.

Erweiterbar mit »Ergänzungs-Set für Ringlokschuppen mit 12°-Teilung«, Art. 120282. Für einen Halbkreisshuppen benötigen Sie: 1 x Art. 120281, 6 x Art. 120282.

Epoche III • Bewegliches Modell • 377 x 494 x 129 mm • 99,99 €*



120268

Trafohäuschen mit Flachdach

Hellgrau verputzter Trafoturm mit quadratischem Grundriss, einem Flachdach und eingelassenen Stahlträgern mit Isolatoren, die sich wie die Türe, farblich abheben. Der Bausatz besteht aus einem Materialmix aus Kunststoff und Spezialkarton.

Epoche III • 43 x 41 x 88 mm • 09/20 • 14,99 €*



120267

Schalthaus »Ardez«

Elektrifizierung der Rhätischen Bahn. Gemauerter Schalturm mit eingelassenen Isolatoren und einem Satteldach nach einem um 1913 erbauten Originalvorbild in Ardez im Unterengadin. Ideale Ergänzung zum Bahnhof »Ardez«, Art. 110144.

Epoche III • Patiniertes Modell • 78 x 71,5 x 135 mm • 34,99 €*



120571

Arkaden mit Geschäften und Inneneinrichtungen

Nach dem Vorbild der Berliner und Wiener Stadtbahnbögen aus dem 19. Jahrhundert. Zweigleisiges Hochbahntrassen-Segment mit rötlicher Sichtziegel-Fassade und drei großflächig verglasten Arkaden, die Gewerbetreibenden als Nutzfläche dienen. Umfangreiches Zubehör für die Ausstattung eines Obst- und Gemüsehandels, eines Cafés und eines Antiquitätenhandels in den Gewölben liegen bei. Trassierung für alle Gleissysteme geeignet.

Epoche III • 358 x 138 x 97 mm • 59,99 €*



120580

S-Bahn-Station

Hochlage! Auf drei Viaduktbögen trassierte, zweigleisige S-Bahn-Station mit seitlichen Treppenaufgängen, dekorativen Pfeilern, Kappen und Geländern aus Gusseisen sowie einem verglasten Tonnendach. Die Backsteingewölbe dienen Gewerbetreibenden zum Teil als Nutzfläche. Zur Ausschmückung liegen u. a. Infotafeln und Werbeplakate bei. Verlängerung des Modells durch Reihung möglich. Gleisbett für alle Gleissysteme geeignet.

Epoche I • 360 x 200 x 198 mm • 49,99 €*



130880

Autokino

Open-Air-Spielstätten stehen coronabedingt hoch im Kurs. Beim FALLER Autokino gelangen die Besucher über zwei Zufahrten mit Kassenhäuschen auf das Gelände und können sich am Kiosk mit Popcorn und Cola versorgen.

Für die Beschallung stehen Lautsprecher-Säulen bereit und die große Leinwand lässt sich mit einem Passepartout individuell auf alle gängigen Smartphone-Größen anpassen.

Epoche IV • Einfahrt: 50 x 47 x 41 mm (2 x), Hinweisschild: 85 x 38 x 54 mm, Kiosk: 103 x 76 x 60 mm, Smartphone-Halter: 167 x 29 x 145 mm • 10/20 • 49,99 €*



9

130588

Bootshaus

Wasserlage! Lasercut-Modell aus Holzwerkstoff und Spezialkarton eines Bootshauses auf Pfählen mit weißen Sprossenfenstern, kleinen Vordächern und einem auf drei Seiten umlaufenden Steg sowie einem Landesteg.

Epoche III • Lasercut-Modell • 317 x 122 x 101 mm • 11/20 • 84,99 €*



130612

Korbflechtere

Lasercut-Modell einer Korbflechtere in einem einstöckigen Haus mit Sprossenfenstern, Fensterläden, Satteldach mit verziertem Giebel und einem kleinen Werkstattanbau in Ziegelbauweise. Die beiden Gebäudeeingänge schützt eine gemeinsame Überdachung.

Epoche III • Lasercut-Modell • 116 x 132 x 86 mm • 12/20 • 64,99 €*





130654

Ärztehaus

Dreistöckiges Gebäude mit creme-weißer Fassadenverkleidung, dunkler Verblendung im Giebelgeschoss und einem Dachbalkon. Das Erdgeschoss ist zur Straßenseite raumhoch verglast und beherbergt unter einem Vordach eine Apotheke und ein Sanitätshaus.

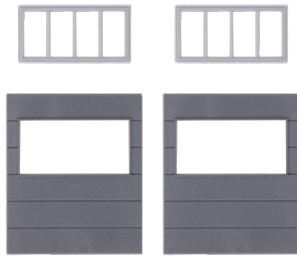
Epoche IV • 135 x 140 x 164 mm • 10/20 •
69,99 €*



151095

Rettungsdienst im Einsatz
10,49 €*

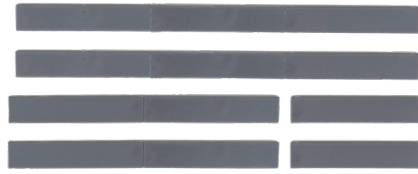




180891

2 Wandelemente mit horizontalen Fenstern, Goldbeck

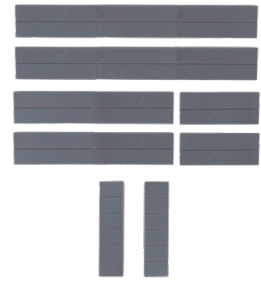
Epoche VI - 50 x 60 x 2,5 mm (2 x),
Fenster: 41,5 x 22 x 1 mm (2 x) - 10/20 - 8,99 €*



180892

Schmale Wandelemente, Goldbeck

Epoche VI - 50 x 10 x 2,5 mm (2 x),
100 x 10 x 2,5 mm (2 x), 150 x 10 x 2,5 mm (2 x) -
10/20 - 8,99 €*

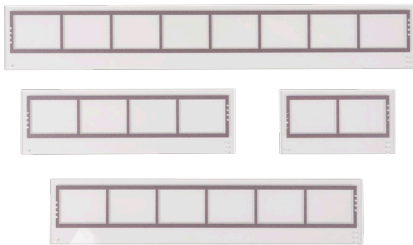


180893

Breite Wandelemente, Goldbeck

Epoche VI - 50 x 20 x 2,5 mm (2 x),
100 x 20 x 2,5 mm (2 x), 150 x 20 x 2,5 mm (2 x),
11 x 60 x 2,5 mm (2 x) - 10/20 - 8,99 €*

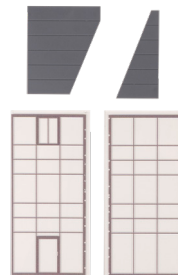
11



180894

Set Glaselemente, Goldbeck

Epoche VI - 208 x 33,5 x 1,4 mm,
158 x 33,5 x 1,4 mm, 108 x 33,5 x 1,4 mm,
58 x 33,5 x 1,4 mm - 10/20 - 9,99 €*



180895

Glaseckelement, Goldbeck

Epoche VI - 54 x 114 x 1,4 mm (2 x),
50 x 60 x 2,5 mm, 30 x 60 x 2,5 mm - 10/20 -
14,99 €*

Weitere Elemente des Goldbeck-Modulbaukastens und die erweiterbare »Industriehalle Goldbeck«, Art. 130890 finden Sie auf www.faller.de



130891

Versicherungsgebäude

Modellbau mit System. Dreigeschossige Büroimmobilie in typischer Goldbeck-Systembauweise mit horizontaler Kassettenfassade in weiß-grau-blauem Metall, großzügig verglasten Eingangsbereichen und Fensterbändern, die Einblick in die Büroräume ermöglichen. Alle Teile lassen sich beliebig anordnen und mit weiteren kompatiblen Systemelementen der FALLER Goldbeck-Serie ergänzen. Der Bausatz besteht aus einem Materialmix aus Kunststoff und Holz/Spezialkarton.

Epoche VI - 302 x 165 x 125 mm - 10/20 - 124,99 €*



130707

Kleinstadthäuserzeile

Dreiteiliges Straßenzeilen-Set bestehend aus zwei dreigeschossigen Traufhäusern mit Dachgauben und einem Café mit Markise und Sitzgelegenheiten im Außenbereich. Die beiden Gebäude verbindet ein über vier Etagen reichender Glasbau.

Epoche III - Bäckerei: 62 x 100 x 152 mm,
 Glasanbau: 60 x 80 x 138 mm,
 Stadthaus mit Ladengeschäft: 76 x 118 x 153 mm •
 11/20 • 69,99 €*

130642

Wohnhaus mit Plattendach

Großes Einfamilienhaus mit zahlreichen Fenstertüren im Erdgeschoss und einem markant verkleideten Dachwohngeschoss mit Balkon. Der Bausatz besteht aus einem Materialmix aus Kunststoff und Spezialkarton.

Epoche III • 124 x 107 x 83 mm •
 09/20 • 44,99 €*



180280

Ladestation für E-Fahrzeuge

Gut für die Umwelt. Ladestation mit Parkflächen für zwei Elektrofahrzeuge. Modell ohne Funktion.

Epoche VI • 68 x 62 x 40 mm • 10/20 • 14,49 €*





130637

Jagdhütte mit Hochsitz

Für Naturfreunde. Ausgestaltungs-Set bestehend aus einem kleinen Blockhaus, einer Wanderschutzhütte, einem Hochsitz, einer Holzbrücke, drei Holzstegen und Zubehör, wie Schubkarre, Säge und Axt.

Epoche III • Hochsitz: 74 x 70 x 70 mm, Jagdhütte: 85 x 52 x 46 mm, Unterstand: 45 x 38 x 30 mm, Holzsteg 1: 39 x 18 x 13 mm, Holzsteg 2: 120 x 18 x 13 mm, Holzsteg 3: 106 x 46 x 24 mm • 11/20 • 24,99 €*

13



180446

Spielplatz

Lasercut-Mini. Spielplatz-Set mit drei unterschiedlich bekrönten Spieltürmen, Brücke, Rutschbahn, Kletterwand und Kletternetz.

Epoche V • Lasercut-Modell • 89,5 x 79,5 x 56 mm • 10/20 • 15,49 €*



180302

Zierbrunnen

Garten- oder Dorfplatzmittelpunkt! Lasercut-Modell eines gemauerten Zierbrunnens mit Überdachung und Wasserpumpe. Modell ohne Funktion.

Epoche III • Lasercut-Modell • 23 x 21 x 24 mm • 6,99 €*



180299

Taubenschlag

Lasercut-Modell eines achteckigen Taubenpfahls mit Kegeldach und bogenförmigen Fluglöchern mit Flugbrettern.

Epoche I • Lasercut-Modell • 16 x 16 x 29 mm • 5,99 €*



180303

Schäferwagen

Lasercut-Modell eines Schäferwagens mit roten Fensterläden, zwei Holzwagenrädern und Deichsel.

Epoche I • Lasercut-Modell • 49 x 24 x 32 mm • 8,99 €*

Monatsmodell
Januar



191749

2 Getreidespeicher

Epoche I • 69 x 58 x 70 mm (2 x) • 14,99 €*

Monatsmodell
Februar



191750

Bergisches Haus

Epoche I • 163 x 117 x 122 mm • 24,99 €*

Monatsmodell
März



191751

Alpen-Hammerschmiede

Epoche I • 310 x 115 x 100 mm • 24,99 €*

Monatsmodell
April

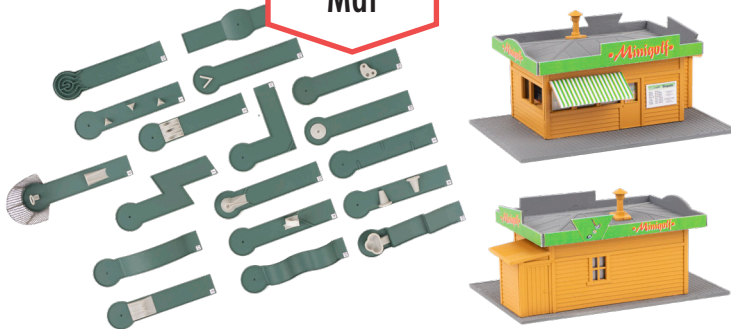


191752

Windmühle »De Kat«

Epoche I • 255 x 180 x 330 mm • 44,99 €*

Monatsmodell
Mai



191753

Minigolfplatz

Epoche IV • Kiosk: 110 x 41 x 55 mm • 34,99 €*

Monatsmodell
Juni



191754

Polizeihauptwache

Epoche III • 191 x 155 x 190 mm • 39,99 €*

Monatsmodell
Juli



191755
Wohnblock

Epoche III • 366 x 114 x 200 mm • 54,99 €*

Monatsmodell
August



191756
Albrecht-Dürer-Haus

Epoche IV • 145 x 115 x 205 mm • 26,99 €*

Monatsmodell
September



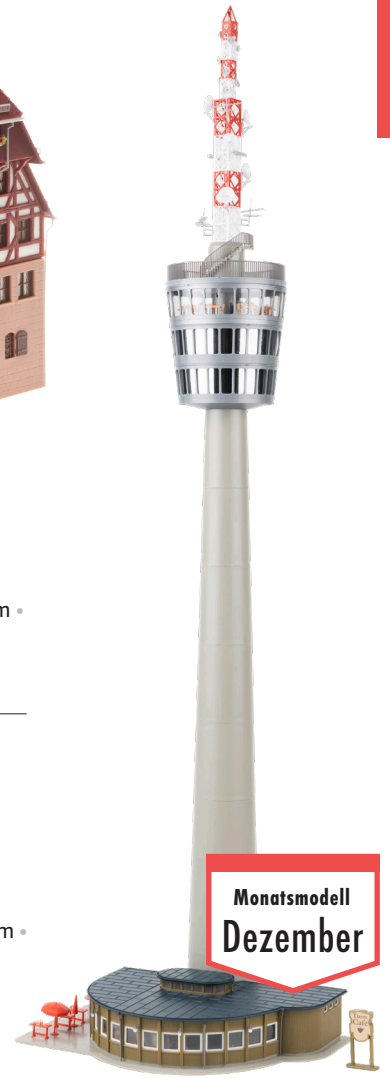
191757
2 Stadt-Reliefhäuser, 3-stöckig

Epoche I • 125 x 56 x 190 mm, 125 x 55 x 184 mm • 09/20 • 43,99 €*

191760
Fernsehturm

Epoche III • 190 x 256 x 893 mm • 12/20 • 69,99 €*

Monatsmodell
Dezember



Monatsmodell
Oktober



191758
2 Stadt-Reliefhäuser, 4-stöckig

Epoche I • 126 x 46 x 230 mm, 126 x 56 x 223 mm • 10/20 • 45,99 €*

Monatsmodell
November



191759
Bahnhof »Gera Liebschwitz«

Epoche II • 327 x 171 x 166 mm • 11/20 • 59,99 €*

15

* Unverbindliche Preisempfehlung • XX/20 Liefermonat



190075

Aktions-Set »Schweizer Dörfli«

Im Schweizer Hochgebirge! 4-teiliges Dorf-Set bestehend aus zwei gemauerten Berghäusern in typisch alpiner Bauweise, eines davon mit Holzaufbau im Obergeschoss, einer kleinen Dorfkirche mit Spitzturmhaube und einem Heustadel, der als Depot für Brennholz und Heu dient.

Epoche III • Heustadl: 130 x 75 x 70 mm, Kirche: 135 x 105 x 170 mm, Wohnhäuser: 99 x 89 x 72 mm (2 x) • 09/20 • 34,99 €*



190076

Aktions-Set »Weindorf«

Altstadt-Szene! Gebäude-Set mit drei typischen Winzerhäusern sowie Bottichen und Fässern für die Gestaltung eines ländlichen Fests in einer Weinbauregion.

Epoche III • Fachwerkhaus 1: 121 x 126 x 95 mm, Fachwerkhaus 2: 123 x 123 x 108 mm, Haus mit Storchennest: 117 x 115 x 104 mm • 09/20 • 37,99 €*



17

190074

Aktions-Set »Dorfkirmes«

Einsteigen und dabei sein! Dorfkirmes bestehend aus einem 2-Säulen-Autoscooter mit Chaisen, einem Toilettenwagen und Absperrzäunen mit Hinweis- und Werbebannern sowie Festplatzschildern. Der Autoscooter kann mit dem FALLER Synchron-Bastelmotor, Art. 180629 (nicht enthalten) angetrieben werden.

Epoche IV • Bewegliches Modell • Autoscooter: 215 x 190 x 105 mm, Toilettenwagen: 90 x 43 x 43 mm, Zaun: 240 x 1,5 x 22 mm • 10/20 • 59,99 €*



140418

Geisterbahn »Daemonium«

Gruselspektakel im XXL-Format. Digital bedrucktes Funktionsmodell einer großen, mobilen 3-Fahrebenen-Geisterbahn nach dem Originalvorbild »Daemonium« des Schaustellers Martin Blume, einem Fahrgeschäft-Bau des Unternehmens »Mack«.

Epoche V • Bewegliches Modell • inkl. Motor • 415 x 215 x 235 mm • 399,99 €*



Jetzt
erhältlich



151614
Reisende
12,49 €*



151608
Fußgänger
12,99 €*



151601
Nonnen
11,99 €*



151603
Der Berg ruft
12,99 €*



151607
Beim Stadtbummel
9,99 €*



151611
Paketdienstleister
11,99 €*



151907
Rotwild
09/20 - 9,99 €*



151911
Ziegen
09/20 - 9,99 €*

Viele weitere Sets mit Miniaturfiguren finden Sie im neuen Figuren-Programm auf www.faller.de



212123

Bahnhof »Wittenberg«

Station der Zukunft. Modell des eingeschossigen Bahnhofsgebäudes der Lutherstadt Wittenberg mit Reisezentrum, Wartelounge und Serviceeinrichtungen in Anlehnung an das Originalvorbild der DB Station&Service AG. Schiefer und Klinkerstein als Baumaterialien, große Glasflächen und begrünte Dächer prägen das Erscheinungsbild des besonders klimafreundlich zu betreibenden »Grünen Bahnhofs«.

Epoche VI • 250 x 106 x 60 mm • 10/20 • 79,99 €*



272583

Arkaden-Set

Arkaden-Set. Rötliche Sichtziegel-Fassade mit drei Arkaden, die großflächig verglast sind und Gewerbetreibenden als Nutzfläche dienen. Bei der zweiten beiliegenden Fassade sind die drei Viaduktbögen zugemauert.

Epoche II • 204 x 5 x 47 mm (2 x) • 12/20 • 24,99 €*





20

232319

Stadtkirche

Modell einer weißen, einschiffigen Stadtkirche mit Apsis, quadratischem Turmgrundriss und einem Faltdach.

Epoche III • 160 x 70 x 230 mm • 11/20 • 69,99 €*



232337

Lidl-Markt

Willkommen bei Lidl! Filiale des Neckarsulmer Discount-Unternehmens mit seitlicher Anlieferzone, Satteldach und Giebelverkleidungen aus Metall. Supermarkttypisches Ausschmückungszubehör wie Werbetafeln oder eine Sammelstelle mit Einkaufswägen liegt bei.

Epoche V • 125 x 185 x 55 mm • 10/20 • 39,99 €*



21

232324

Stadthäuser-Set »50er Jahre«

4-teiliges Gebäude-Set für eine Straßenzeile aus den 1950er Jahren, bestehend aus zwei viergeschossigen Stadthäusern mit Stuckfassaden und Ladengeschäften, einem zweistöckigen Wohnhaus mit Hofdurchfahrt sowie einem Abrisshaus mit Bauschutt. Die Modelle sind einzeln baubar und lassen sich variabel anordnen.

Epoche III • Drogerie: 93 x 93 x 147 mm, Stadthaus 1: 93 x 88 x 101 mm, Bäckerei: 93 x 93 x 140 mm, Abruchhaus: 152 x 82 x 114 mm • 74,99 €*



232384

Stadthäuser mit Apotheke und Delikatessenhandel

Zwei vierstöckige Miethäuser mit historischen Stuckfassaden und Ladenfronten im Erdgeschoss. Eines der Gebäude schmücken Eisenbalkone und Dachzäune. Seitliche Brandwände ermöglichen die variable Anordnung innerhalb einer Straßenzeile.

Epoche II • Stadthaus 1: 92 x 98 x 130 mm, Stadthaus 2: 92 x 88 x 138 mm • 44,99 €*



232379

Stadthäuser mit Elektrofachgeschäft

Zwei vierstöckige Miethäuser mit historischen Stuckfassaden. Das Gebäude mit Ladenfront schmücken Dachzäune und Eisenbalkone. Seitliche Brandwände ermöglichen die variable Anordnung innerhalb einer Straßenzeile.

Epoche II • Stadthaus 1: 92 x 98 x 130 mm, Stadthaus 2: 92 x 88 x 138 mm • 44,99 €*



22

232197

Bauernhaus

Charakteristisches Einhaus, das Wohn-, Stall- und Scheunenbereich unter einem Dach vereint. Im Erdgeschoss des zweistöckigen Hofes mit unterschiedlichen Dacheindeckungen befinden sich eine große Scheune, ein Schuppen und ein rückwärtiger Bretteranbau. Zur Vielseitigkeit des Modells tragen eine Außentreppe, ein Außenabort, eine Kellerfalle und Eternittafeln an einer Hauswand bei. Als Ausgestaltungselemente liegen ein Wegkreuz und eine Güllepumpe bei.

Epoche I • 97 x 79 x 66 mm • 11/20 • 59,99 €*



222413

Luftschiff »Trumpf«

Luftwerbung für Süßwaren. Prallluftschiff mit grauer Gondel, grauer Hülle und dem Schriftzug der Schokoladenmarke »Trumpf«. Der Bausatz ist auch als Hintergrundmodell für die Nenngröße H0 geeignet.

Epoche III • 360 x 93 x 115 mm • 11/20 • 42,99 €*



Monatsmodell
März

231701
Polizeihauptwache

Epoche II • 103 x 70 x 80 mm • 29,99 €*

231705
Fertighaus im Bau

Epoche II • Gerüst: 50 x 8 x 70 mm, Haus: 48 x 36 x 54 mm • 17,99 €*



Monatsmodell
Juni

23



Monatsmodell
September

231706
Burg-Apotheke

Epoche II • 68 x 62 x 84,5 mm • 19,99 €*

231703
Bahnhof »Mittelstadt«

Epoche II • 446 x 160 x 130 mm • 12/20 • 64,99 €*



Monatsmodell
Dezember



155901

Schäferei

11/20 - 13,99 €*



155902

Kühe, braun gefleckt

11/20 - 11,49 €*



155903

Kühe, schwarzbunt

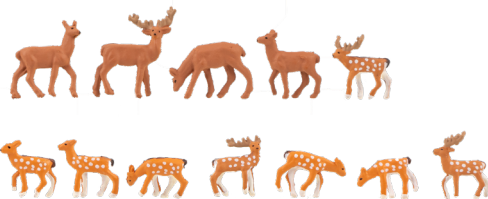
11/20 - 11,49 €*



155904

Bergkühe

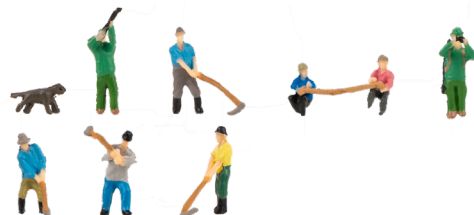
11/20 - 11,49 €*



155905

Damhirsche, Rotwild

11/20 - 13,99 €*



155601

Waldarbeiter und Jäger

11/20 - 19,99 €*



155602

Paketdienstleister

11/20 - 12,99 €*



282773

Apotheke »Eutin«

Baudenkmal! Originalgetreues Lasercut-Modell der 1694 errichteten Eutiner Hofapotheke in Schleswig-Holstein. Der zweistöckige Fachwerkbau mit Rotsteinausfachung, großem Giebel und einem Krüppelwalmdach dient heute als Bürogebäude.

Epoche I • Lasercut-Modell • 66 x 54 x 59 mm • 12/20 • 49,99 €*



25



282712

Bahnwärterhaus

An der Bahnlinie! Ländliches Bahnwärterhäuschen mit umlaufendem Steinsockel, Putzfassade und einer Brettverschalung im Obergeschoss. Seitlich ist ein kleiner Schuppen angebaut. Eine Bodenplatte liegt dem Bausatz bei.

Epoche III • 52 x 39 x 31 mm • 12/20 • 11,99 €*



161317

Car System Digital MB Citaro »Linienbus« (RIETZE)

Epoche VI • 09/20 • 319,99 €*



161314

Car System Digital LKW MB Actros »StreamSpace« (HERPA)

Epoche VI • 11/20 • 329,99 €*



161315

Car System Digital LKW MB Atego »FedEx« (HERPA)

Epoche V • 09/20 • 319,99 €*



161316

Car System Digital LKW MB Atego »Dachser« (HERPA)

Epoche V • 09/20 • 319,99 €*



161355

Car System Digital, Einsteiger-Set

Das Einsteiger-Set bietet, bis auf das Fahrzeug, alle Komponenten, die für den ersten Einstieg in den vollautomatischen Betrieb von Car System Digital notwendig sind. Neben den 3 Satelliten, ist der Car System Digital Master, sowie die für die Steuerung notwendige Software im Set enthalten. Die Software ist Windows-kompatibel ab Version XP SP2. Neben einem besonders realistischen Fahrbetrieb ist auch eine vollumfängliche Abstandssteuerung der Fahrzeuge realisierbar! Der Spielspaß ist garantiert.

699,99 €*



161491

Car System Start-Set »LKW MB Atego Sixt«

Packungs-Inhalt:

- LKW-Modell MB Atego »Sixt« (HERPA)
- Akku-Ladegerät
- 10 m Spezialfahrdraht
- Straßen-Spachtelmasse
- Straßenfarbe
- Straßenmarkierungen
- Leitplanken
- Begrenzungspfähle
- Ausführliche Anleitung

Epoche V • 09/20 • 149,99 €*



27

161495

Car System Start-Set Bus »MB 0405«

Packungs-Inhalt:

- Bus MB O 405 (WIKING)
- Akku-Ladegerät
- 10 m Spezialfahrdraht
- Straßen-Spachtelmasse
- Straßenfarbe
- Straßenmarkierungen
- Leitplanken
- Begrenzungspfähle
- Ausführliche Anleitung

Epoche V • 10/20 • 129,99 €*





161493

LKW MB Actros LH'96 »Abrollcontainer« (HERPA)

Epoche V • 149,99 €*



161486

LKW MB Actros »StreamSpace« (HERPA)

Epoche VI • 10/20 • 159,99 €*



161494

MB Citaro »Linienbus« (RIETZE)

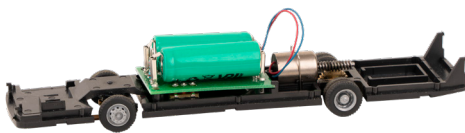
Epoche VI • 159,99 €*



161492

LKW Scania R 13 HL (HERPA)

Epoche VI • 149,99 €*



161474

Car System Umbau-Chassis »Bus MB Citaro '12«

Vormontiertes, voll funktionsfähiges Car System-H0-Chassis für den Umbau von Mercedes-Benz Citaro Stadtbus-Modellen des Herstellers RIETZE für den Car System-Betrieb.

Technische Fahrzeugdetails:

- Leistungsstarker, verschleißfester Antriebsmotor
- Vollgummibereifung
- Fahrzeug enthält Akku
- Mehrere Stunden Laufzeit pro Akku-Ladung
- Eingebaute Ladebuchse
- Ladegeräte (Art. 161349 oder Art. 161690) verwenden

Epoche VI • 99,99 €*

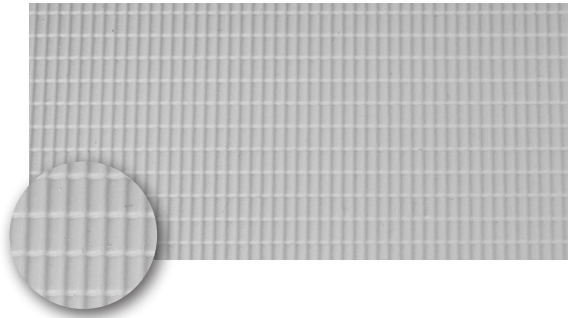


180741

Bastelplatte »Putz, fein«

Kitbashing und komplette Eigenbauten. Große, im Spritzgussverfahren hergestellte Bastelplatte mit feiner Putzoberfläche, vielseitig einsetzbar für die kreative Umgestaltung oder Erweiterung Ihrer Bausätze, z. B. für die Gestaltung von Innen- und Außenwänden.

Epoche I • 319 x 199 x 2,3 mm • 12/20 • 9,49 €*



180742

Bastelplatte »Frankfurter Pfanne«

Kitbashing und komplette Eigenbauten. Große, im Spritzgussverfahren hergestellte Bastelplatte mit der strukturierten Oberfläche einer Dachdeckung mit dem Klassiker-Dachstein »Frankfurter Pfanne«, vielseitig einsetzbar für die kreative Umgestaltung oder Erweiterung Ihrer Bausätze.

Epoche I • 319 x 199 x 2,3 mm • 12/20 • 9,49 €*

Verteilerplatte

Übersichtlich verdrahten! Schwachstrom-Verteilerplatte mit 2 x 10 Buchsen, inkl. 10 Steckern, 2,5 mm. Kennfarbe gemäß NEM-Empfehlung.

3,79 €*



180801

Verteilerplatte, rot

180802

Verteilerplatte, gelb

180803

Verteilerplatte, blau

180804

Verteilerplatte, grün

180805

Verteilerplatte, schwarz



180806

30 Stecker für Verteilerplatte

30er-Set mit farbigen 2,5 mm-Steckern, passend für FALLER Verteilerplatten, Art. 180686 und Art. 180801 – 180805. Kennfarben nach NEM-Empfehlung.

1,49 €*

5 selbstblinkende LED

Eyecatcher! Leuchtdioden mit integrierter Mikroschaltung, überall einsetzbar, wo ein blinkendes Licht benötigt wird, z. B. als optisches Signal bei Fahrzeug-Standmodellen (Polizei, Rettung, Feuerwehr, Bau-, Kommunal-, oder Landwirtschaft), bei Torbewegungen, für die Beleuchtung von Kirmesmodellen u.v.m.

Hinweis: Nutzen Sie für die Beleuchtung von Car System-Fahrzeugen die Blinkelektroniken, Art. 163760-163765.



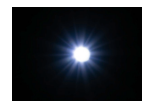
180716 gelb



180717 grün



180718 RGB Farbwechsel



180719 weiß

Versorgungsspannung: 3-4 V DC
Stromaufnahme: max. 20 mA
Blinkfrequenz: ca. 1,5 Hz

Internationale Baugröße: 0805
Länge: 2 mm
Breite: 1,25 mm
Höhe: 1,1 mm

11/20 • 3,99 €*

Versorgungsspannung: 3-4 V DC
Stromaufnahme: max. 20 mA
Blinkend, dreifarbig

Internationale Baugröße: 0807
Länge: 2 mm
Breite: 1,8 mm
Höhe: 0,8 mm

11/20 • 4,99 €*

Versorgungsspannung: 3-4 V DC
Stromaufnahme: max. 20 mA
Blinkfrequenz: ca. 6,8 Hz

Ø: 5 mm
Höhe: 8,7 mm
Rastermaß (RM): 2,54 mm

11/20 • 4,99 €*

* Unverbindliche Preisempfehlung · XX/20 Liefermonat



171657

Modellwasser, blaugrün

Blaugrün getöntes 1-Komponenten-Modellwasser für die Gestaltung realistischer Wasserflächen wie Flüsse, Bäche, Teiche, Seen oder Pfützen.

Inhalt: 240 ml

09/20 - 17,99 €*

171658

Modellwasser

Klares 1-Komponenten-Modellwasser für die Gestaltung realistischer Wasserflächen wie Flüsse, Bäche, Teiche, Seen oder Pfützen.

Inhalt: 240 ml

09/20 - 17,99 €*



171659

Wasser-Effekt

Wasser-Effekt für die Gestaltung von bewegten Gewässern und Wasserfällen.

Inhalt: 60 ml

09/20 - 8,99 €*

WERKZEUGE

Kleine Helfer in jeder Situation. Egal ob Schneiden, Bohren oder Kleben. Unterschiedliche Hilfsmittel erleichtern das Arbeiten an den Modellen.



170537

3 in 1 Akku-Kombigerät für Modellbau

Vielseitiges Werkzeug mit auswechselbaren Spitzen für das kabellose Löten, Heißschneiden und Heißschrumpfen. Mit LED-Beleuchtung. Enthält 4 Spitzen: Lötspitze, 12 W. Schaummodellierer, Stiftspitze, 1,2 mm. Schaumschneider, Klingenspitze, 5 mm. Spitze für Heißschrumpfung, 16 W. USB-Ladekabel für Akku beiliegend. 3,7 V, 2400 mAh Li-Ion-Akku.

10/20 - 99,99 €*



172161

Ersatzpinselspitzen

4er-Set mit formfesten Synthetik-Ersatzpinselspitzen, 2 x 7 mm und 2 x 9 mm, für »Detailpinsel mit Wechsel-Spitze«, Art. 172160.

10/20 - 9,99 €*



170535

LED-Handlupenleuchte mit Standfuß

5-fach LED-Handlupe mit integriertem Standfuß, zwei Helligkeitsstufen und USB-Ladefunktion. Linsendurchmesser: 75 mm. 3,7 V, 300 mAh Lithium-Akku.

10/20 - 29,99 €*



170536

3D-Druck Nachbearbeitungs-Set

Für die verschiedensten 3D-Druck-Verfahren! Tool-Set für die Nachbearbeitung von 3D-Druckteilen im Modellbau, bestehend aus einem Handschraubstock, einem Messer mit spitzen Ersatzklingen, einem stumpfen Modellierspatel sowie einer Rund- und einer Flachfeile. Mit praktischem Werkzeug-Etui.

10/20 - 34,99 €*

172160

Detailpinsel mit Wechsel-Spitze

Feiner Detailpinsel mit auswechselbaren, formfesten Synthetik-Spitzen, 7 mm und 9 mm.

10/20 - 13,99 €*



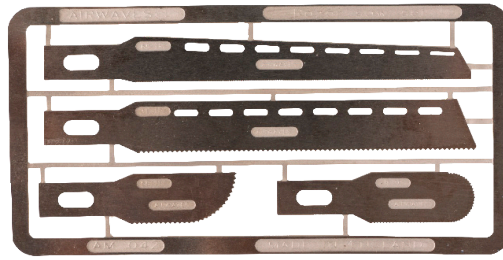


170533

Flexibles Maskierungsklebeband, 2 mm und 3 mm breit

Doppelpack, elastisches Klebeband, 2 mm Breite x 18 m und 3 mm Breite x 18 m, deckt geschwungene Linien und Oberflächen präzise und faltenfrei ab. Keine Farbverläufe. Ohne Rückstände lösbar.

6,99 €*



170539

Sägeblätter-Set für Bastelmesser

4er-Set mit feingezahnnten Mini-Sägeblättern, 0,24 mm, für das präzise Trennen von Kunststoff- und Ätzteilen. Passend zum »Bastelmesser mit 20 Klingen, Soft Grip«, Art. 170540.

10,99 €*

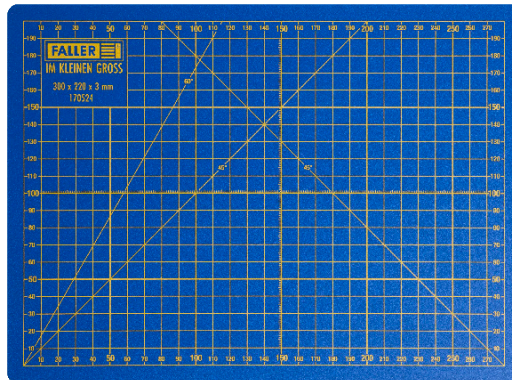


170548

Präzisionsbastelmesser

Präzisionsbastelmesser mit Aluminiumgriff, langlebiger SK5-Stahlklinge und Kunststoffschutzkappe.

9,99 €*



170524

Schneidematte

Praktische Arbeitsunterlage! Schützt die Tischoberfläche und schont zugleich die Klingenschärfe Ihres Bastelmessers. Die langlebige, hochwertige Unterlage ist mit einer horizontalen und vertikalen cm-Rasterung und dem FALLER-Logo bedruckt. Durch den Sandwichtaufbau des Materials selbstschließend nach Schnitten. Größe: 300 x 220 x 3 mm (A4).

6,29 €*



170540

Bastelmesser mit 20 Klingen, Soft Grip

Aus Aluminium! Erleichtert Schneide- und Sägearbeiten im Hobby- und Modellbaubereich von Papier, Karton, Kunststoff, Holz und Folie. Der Soft Grip ist super komfortabel, auch im längeren Gebrauch und gibt zusätzliche Sicherheit beim Greifen. Der verstärkte Griff ermöglicht auch kleine Sägearbeiten. Ein Magnet am Ende des Messers erleichtert das Aufnehmen von Klingen oder kleinen Metallen. Die verschiedenen Klingen lassen sich durch den Drehverschluss schnell und einfach auswechseln. 4 Sorten Skalpell- und Sägeklingen enthalten. Incl. Box zur sicheren Aufbewahrung.

20,99 €*

170688

Spezial-Seitenschneider

Zum gratfreien Abtrennen von feinsten Spritzteilen.

Nur für Polystyrol und Kupferdraht geeignet.

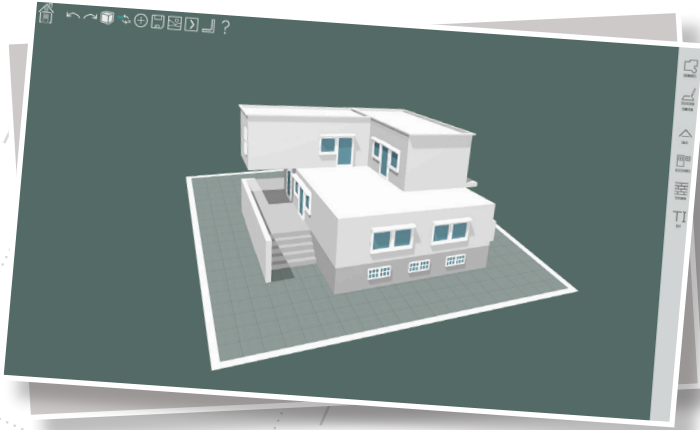
10,99 €*



**TOP
SELLER**

WILL ICH. MACH ICH!

Wir entwickeln uns weiter!



2021 wird es bei FALLER CREATE viele grundlegende Neuerungen geben. Du wirst in der Software freier bauen können und es wird viel mehr möglich sein. So sind zukünftig zum Beispiel Dachfenster, Rundungen oder größenveränderbare Türen und Fenster möglich. Neben der Spurweite H0 wird es FALLER CREATE dann auch für die Spurweiten N, TT und POLA G geben. Außerdem werden mehr Ausstattungs-Accessoires zur Auswahl stehen, die deinem Haus eine noch persönlichere Note verleihen.

Webinare

In unseren Webinaren triffst du live auf unsere FALLER CREATE Konstrukteur*innen, die mit dir gemeinsam ein detailreiches Gebäudemodell erstellen. Dabei werden deine Fragen beantwortet und viele nützliche Tricks gezeigt. Als weiteres Highlight nehmen wir dich per Live-Zuschaltung mit in unsere 3D-Druck-Produktion in Leipzig!

Es werden regelmäßig neue Termine online gestellt. Diese findest Du unter www.faller-create.de/webinare

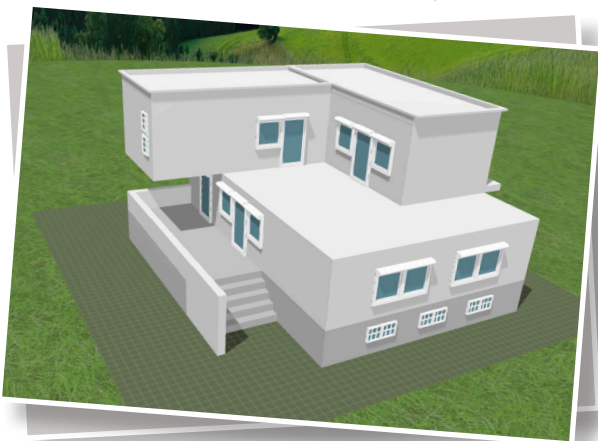


Fix und Fertig

Keine Lust, selbst zu bauen? In unserem Onlineshop findest du bereits vorkonstruierte Highlight-Gebäude im Maßstab 1:87. Wir senden sie dir frisch aus dem 3D-Drucker zu.

Für Gartenbahner gibt es hier außerdem ausgewähltes POLA G-Zubehör, ebenfalls mittels 3D-Druck produziert.

www.faller-create.de/3d-druck-objekte



Die Markenwelt von FALLER



Umfangreiche Kataloge und ausführliches Prospektmaterial erhalten Sie im Modellbau-Fachhandel und auf: www.faller.de

Ihr FALLER-Fachhändler



Gebr. FALLER GmbH
Kreuzstraße 9
78148 Gütenbach
Deutschland

Telefon +49 7723 651-0
info@faller.de

www.faller.de
www.car-system-digital.de
www.faller-create.de
www.facebook.com/faller.de
www.instagram.com/gebrfaller