



www.joswood-gmbh.de

Januar 2020



200 Jahre Engels



Neuheiten 2020



2 Neuheiten 2020

Liebe Modellbahner!

Wir freuen uns auch in diesem Jahr einige Neuheiten präsentieren zu können. Die Ideen sind uns, trotz des bereits umfangreichen Sortiments, nicht ausgegangen. Einige Modelle sind noch in Planung, andere schon realisiert. Es gibt Neuheiten im Bereich Zubehör und Ladegüter, auch neue Gebäude für die große und die kleine Industrieanlage. Im Bereich Stadt und Land werden wir, aus Anlass des 200. Geburtstags von Friedrich Engels, das Engels-Haus in Wuppertal nachbilden. Diese geschieferte Industriellenvilla wurde 1775 erbaut. Für die Erbauer einer modernen Stadt haben wir diesmal unter anderem ein Bürogebäude mit Einkaufspassage und ein Hotel geplant. Aber auch an die Hinterhöfe und Gärten ist gedacht. International sind zwei weitere norwegische Gebäude geplant, aber diesmal auch ein Bahnwärterhäuschen aus der Schweiz.

Sofern nicht anders bezeichnet, sind die in diesem Katalog dargestellten Modelle für Spurweite H0.

Wir wünschen Ihnen viel Spaß mit unseren Neuheiten!

Klimaeffizienz ist endlich eine sehr beachtete Thematik, darum möchten wir darauf hinweisen: Nachhaltigkeit ist für uns kein neuer, aber weiterhin wichtiger Ansporn. Und das schon seit vielen Jahren. Unsere Modelle bestehen überwiegend aus Karton, den wir mit Lasermaschinen schneiden und gravieren. Der in Europa produzierte Karton ist „elementar chlorfrei gebleicht“ (ECF-Zellstoff) und erfüllt darüber hinaus die Kriterien des Umweltlabels FSC (Forest Stewardship Council)* Zur Montage unserer Bausätze verwenden wir einen löse- und bindemittelfreien Holzleim.

*(Mehr Informationen dazu finden Sie auf unserer Shopseite www.lasercut-shop.de unter Material.)

fablich verändertes Handmuster



fablich verändertes Handmuster



Art. 40189 Große Presse

Hydraulikpresse für Warmverformung von Stählen, Vorbild : Stahlpresse Firma Innse Epoche III bis heute in Betrieb. Ein mächtiges Detail für ihr Schmiedewerk. Maße in mm: L 70 x B 50 x H 80

Art. 40183 Seilscheibe

inklusive passendem Gestell als Ladegut. Kann auch geteilt gebaut werden, z.B. als Denkmal. Maße in mm: Ø 50 x B 10



Art. 40188 Ladegut Kranbrücke „Krupp“

4 fein genietete Gitterträger für eine Kranbrücke mit Holzgestell gesichert für den Bahntransport. Maße in mm: L 140 x B 30 x H 13



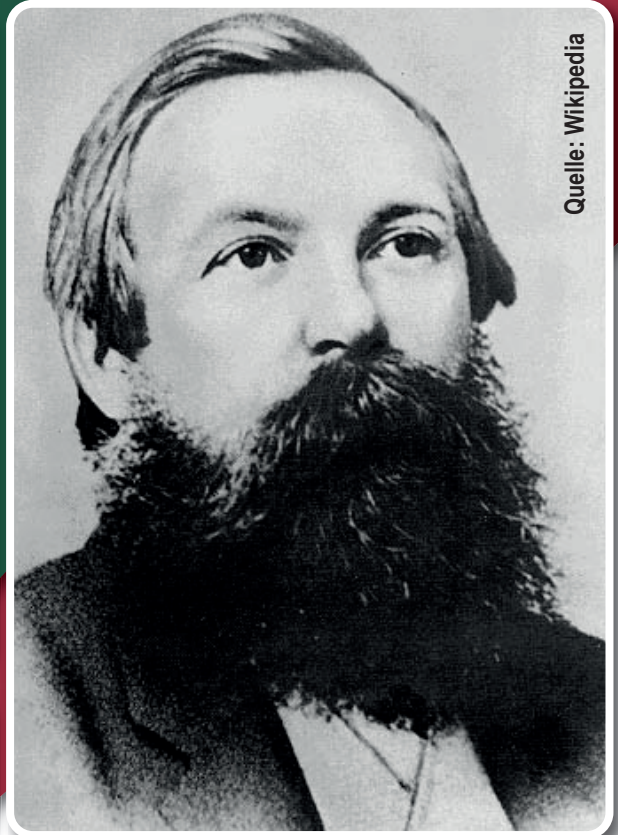
Art. 40182 Herzchenhäuschen

mit Klorolle. Herzchentür und Abdeckklappe der Sickergrube sind geöffnet darstellbar. Feinst gravierte Holzstruktur, bis Epoche III Maße in mm: L 27 x B 14 x H 25

200 Jahre Friedrich Engels

Friedrich Engels * 28. November 1820 in Barmen (heute Stadtteil von Wuppertal) † 5. August 1895 in London war ein deutscher Philosoph, Gesellschaftstheoretiker, Historiker, Journalist und kommunistischer Revolutionär. Darüber hinaus war er ein erfolgreicher Unternehmer in der Textilindustrie. Er entwickelte gemeinsam mit Karl Marx die heute als Marxismus bezeichnete Gesellschafts- und Wirtschaftstheorie.* Seine Heimatstadt Wuppertal würdigt dieses Jubiläum mit verschiedenen Veranstaltungen und auch wir, als Wuppertaler Firma, wollen dazu beitragen. Als neues Modell in unserer Serie der bergischen Häuser bieten wir das Engels-Haus, das Elternhaus des jungen Friedrich, an. Das Schieferhaus, 1775 im Stil des „bergischen Spätbarock“ von Eberhard Haarmann erbaut, ist ein herausragendes Beispiel für den Typ des großbürgerlichen bergischen Fachwerkhauses.

* Quelle: Wikipedia



Quelle: Wikipedia

Art. 23021 Friedrich Engels Geburtshaus

Feinst gravierte Schieferstruktur, Schönes Portal mit vorstehender Freitreppe mit schmiedeeisernem Geländer.

Maße in mm: stehen noch nicht fest

Quelle: Wikipedia



4 Neuheiten 2020

erstes Handmuster



erstes Handmuster



Art. 19040 Bahnhof Eichstätt

Das Vorbild für diesen Bahnhof steht in Eichstätt-Bahnhof, Oberbayern. Der Bahnhof liegt an der Strecke Ingolstadt-Treuchtlingen und ist nicht zu verwechseln mit dem in der Stadt selber liegenden, 1899 errichteten „Bahnhof Eichstätt-Stadt“ der Nebenlinie Bahnstrecke Eichstätt–Beilngries. Anbauten können auch separat aufgestellt werden. Alle Seiten sind entsprechend durchgestaltet. Maße in mm: L 530 x B 154 x H 147

Art. 19041 Schuppen Bahnhof Eichstätt (o.Abb.)

Kleiner verputzter Güterschuppen mit Laderampen an beiden Längsseiten und kleinem Büroanbau, einseitig weit überkragendes Dach. Maße in mm: L 218 x B 114 x H 83

Art. 40178



Art. 40179



Art. 40180



Art. 40181



Art. 40184



Art. 40185



Art. 40186 Thermohaube

für 6-Achsen Solche Hauben werden bis heute für den Warmbrammentransport zwischen Stahl- und Walzwerk / Schmiede eingesetzt. Maße in mm: L 120 x B 30 x H 25



Art. 40175 Reklametafel vorbereitet für LED-Beleuchtung

Ein besonderes Highlight für die „eigene“ Modellfirma. Buchstabensatz für individuelle Firmennamen liegt bei. Maße in mm: L 165 x B 20 x H 38

Verschieden große Kisten mit aufwändig graviert Holzstruktur. Für Bahn-, Schiffs- und LKW- Verkehr (*Vorsicht! Ladehöhe beachten*) oder Ladestrasse und Industriehöfen. Alle Kisten entsprechen den Vorgaben des deutschen Versicherungsverbandes und sind seefest.

Art. 40178 Kiste neutral klein 3 Stk., 32 x 22 x 25 (H0 auch für TT)

Art. 40179 Kiste neutral mittel 2 Stk., 62 x 22 x 25 (H0 auch für TT)

Art. 40180 Kiste neutral klein mit Rahmen 2 Stk., 33 x 32 x 30

Art. 40181 Kiste neutral groß mit Rahmen 1 Stk., 83 x 32 x 30

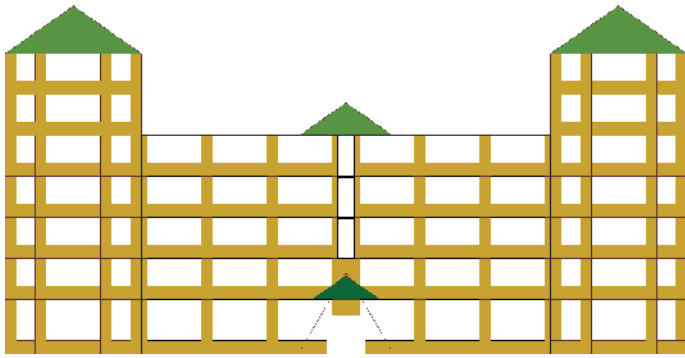
Art. 40184 Kiste Scania klein 3 Stk., 32 x 22 x 25 (H0 auch für TT)

Art. 40185 Kiste Scania groß mit Rahmen 1 Stk., 83 x 32 x 30

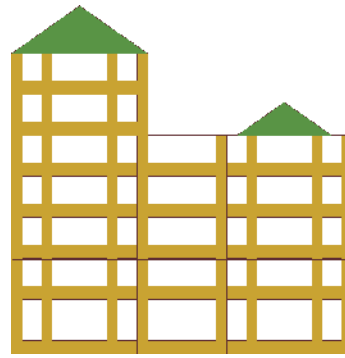
Alle Maße L x B x H in mm



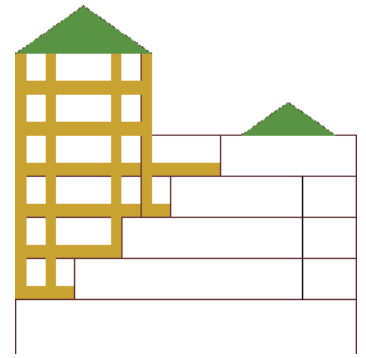
Art. 21040



Front



Seite



Innere Etagenstruktur

Das neue Bahnhofsviertel

Die goldene Eisenbahnzeit mit großem Stückgutverkehr in den Städten ist lange vorbei. Es entstanden große Brachflächen in den Innenstädten wo einst rangiert und umgeladen wurde. Die Gleisanlagen sind längst abgerissen. Die frei gewordenen Gelände sind städtebaulich begehrt, da meist zentral gelegen. Es wundert also nicht, dass hier neue moderne Quartiere für Büros, Wohnungen und Geschäfte oder Freizeitvergnügen entstanden sind. Wir präsentieren 2020 drei moderne Stadtgebäude wie sie in jeder größeren Stadt stehen könnten. Merkmale sind unter anderem die großen Glasflächen, abwechslungsreiche Fassaden / Formen und die üppige Begrünung mit Dachgärten. Auch hier bestimmt Nachhaltigkeit das neue Stadtleben.

Art. 21040 Das „grüne“ Hotel Two Towers

Maße in mm: L 500 x B 250 x H 255

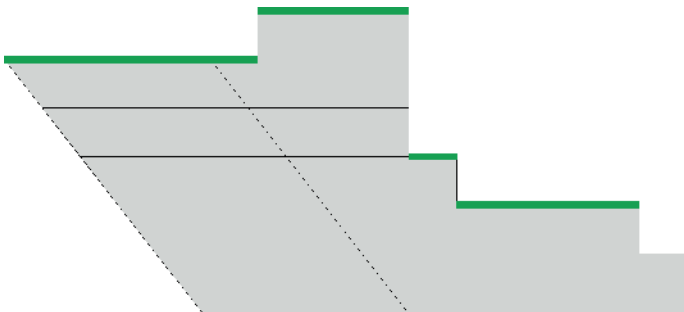
Art. 21041 Bürohaus mit Geschäftspassage und Café-Terrasse „Le Bug“

Maße in mm: L 560 x B 194 x H 250

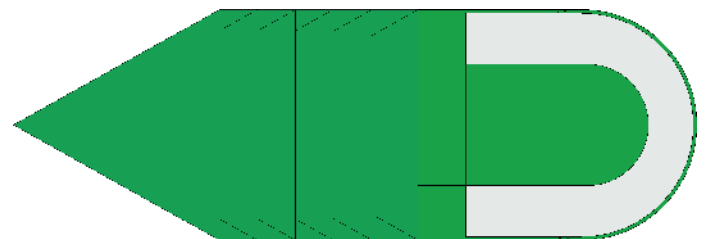
Art. 21042 Stadthospital mit Helikopter-Landeplatz, ebenerdigem Parkdeck und Solarmodulen auf dem Dach

Maße in mm: L 470 x B 220 x H 250

Art. 21041

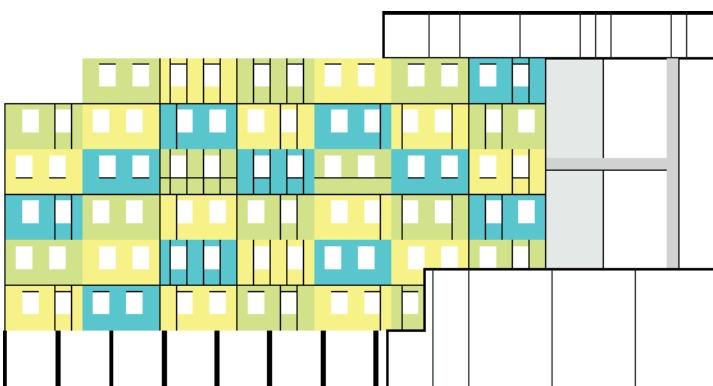


Seite

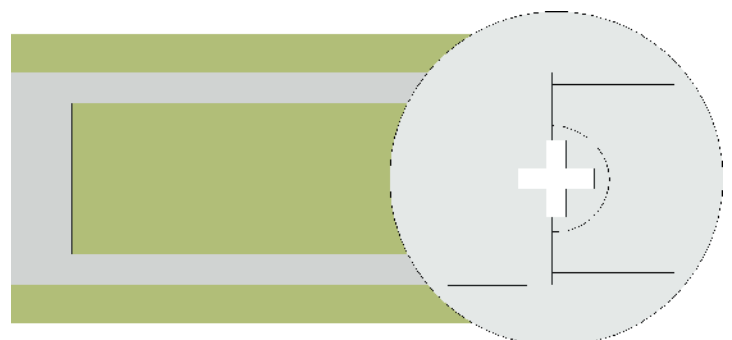


Oben

Art. 21042



Seite



Oben

6 Neuheiten 2020

Art. 25024 Laden NO

Ein „schmuckes“ Ladengebäude mit hübschem Vorbau und filigranen Schnitzereien. Auch als Wohnhaus einsetzbar. Das Vorbild steht in Dalen, einer Ortschaft in der norwegischen Provinz Vestfold og Telemark.

Maße in mm - stehen noch nicht fest



Art. 25025 kleiner Lagerschuppen NO

Ein kleiner Schuppen wie er auf vielen Grundstücken in Skandinavien zu finden ist. Vielseitig einsetzbar als Vorrats- oder Geräteschuppen. Das Vorbild steht in Kjerringøy, Norwegen. Nachbildung der schräg überlappenden Bretterstruktur, Wahlweise mit Dachbegrünung oder Schieferdach. Grasmatte beiliegend.

Maße in mm - stehen noch nicht fest



Art. 25102 Bahnwärterhaus CH

Ein kleines Bahnwärterhäuschen der Nationalbahn, wie sie in der Schweiz weit verbreitet sind. Dieses steht in Wettswil am Albis, im Kanton Zürich.

Maße in mm - stehen noch nicht fest





Art. 70208 Unterstand Ziegel Spur 0

Für 3 Fahrzeuge oder Landmaschinen, ausgemauertes Fachwerk innen und außen mit aufwendiger 3D Ziegelstruktur, Nachbildung eines Wellblechdaches.

Maße in mm: L 240 x B 156 x H 88

Art. 70209 Unterstand Holz Spur 0

Für 3 Fahrzeuge oder Landmaschinen, einzeln geschnittene Bretterverkleidung mit durchgehenden Fuge und authentischer Holzstruktur außen, Nachbildung eines Wellblechdaches.

Maße in mm: L 240 x B 156 x H 88



Art. 23019 Unterstand Ziegel

Für 3 Fahrzeuge oder Landmaschinen, ausgemauertes Fachwerk innen und außen mit aufwendiger 3D Ziegelstruktur, das Dach kann wahlweise mit Blech oder Dachpappe belegt werden.

Maße in mm: L 120 x B 78 x H 44

Art. 23020 Unterstand Holz

Für 3 Fahrzeuge oder Landmaschinen, einzeln geschnittene Bretterverkleidung mit durchgehenden Fuge und authentischer Holzstruktur außen, das Dach kann wahlweise mit Blech oder Dachpappe belegt werden.

Maße in mm: L 120 x B 78 x H 44

erstes Handmuster



Art. 17132 Gasabtreiber nach Vorbild Kokerei Hansa

Hier wird mittels heißem Wasserdampf und Kalkeinmischung Ammoniak aus den, bei der Koksherstellung entstehenden Gasen, „abgetrieben“.
Maße in mm: L 150 x B 90 x H 250



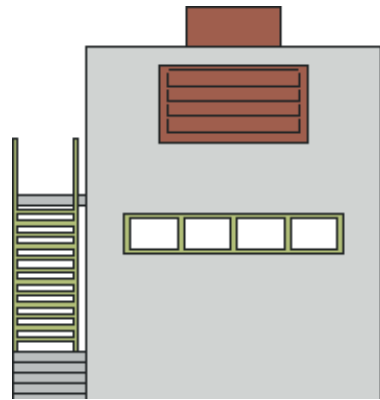
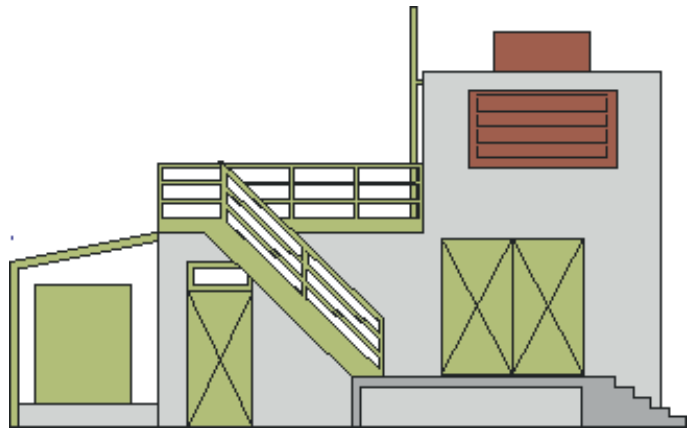
Art. 40190 Metallgeländer Wuppertal 2 Stück

Feinst ziseliertes Metallgeländer.
Maße in mm je: L 180 x H 14



Art. 40191 Jugendstil-Geländer 2 Stück

Inkl. einer Tür und einem Doppeltor. Feinst ziseliertes Metallgeländer.
Maße (Zaun ohne Tore) in mm je: L 180 x H 12,5



Art. 17134 kleines Chemielager / Mischgebäude

Ideal als kleines Lagergebäude oder Labor einzusetzen. Schlichte Betonoptik mit Laderampe und zahlreichen Details.
Maße in mm: L 110 x B 65 x H 60



Wenn Sie Fragen haben, oder uns besuchen möchten, rufen Sie uns gerne an, +49 (0) 202 - 4964790 oder schreiben Sie uns: jos@joswood-gmbh.de

Sie finden uns auch auf Facebook unter: „Joswood GmbH“



Weitere Informationen finden Sie auf unserer Homepage: www.joswood-gmbh.de

Joswood GmbH – LaserCut-Bausätze
Online-Shop: www.lasercut-shop.de



Post / Werkstatt:
Steinbeck 54 im Hinterhaus • 42119 Wuppertal

Layout: Graphic Solutions Metzner, Essen

www.lasercut-shop.de